

# Spilanthox

MAGAZIN

## therapy

GRÜNDERIN / FOUNDER

*Nikki Benett*

Wir  
machen Dich  
**glücklich!**  
We're here to make  
you happy

## Natürlich schön mit „Bio-Botox“

Spannende Einblicke & exklusive Wohlfühl-Tipps – erlebe die Welt der Spilanthox family!

Naturally beautiful with "organic Botox" Thrilling insights & exclusive wellness tips – experience the world of the Spilanthox family



34  
**Made in Germany**  
 Bei Spilanthox steckt Liebe drin – vom Inhalt bis zur Verpackung



46  
**Treatments für jede Frau**  
 Pflege mit Wohlfühl-Faktor!

# INHALT / CONTENT

## Lifestyle

Editorial	2	<i>Editorial</i>
Interview: Nikki Bennett	10	<i>Interview: Nikki Benett</i>
Gesunde Haut von innen	30	<i>Healthy skin from the inside</i>
Nur gemeinsam sind wir stark	36	<i>Only together can we be strong</i>
TV-Sport: Das Making of	38	<i>TV commercial: the making of</i>
Interview: Prinzessin Elna-Margret zu Bentheim und Steinfurt	44	<i>Interview: Princess Elna-Margret zu Bentheim und Steinfurt</i>
Die Kraft der Natur	50	<i>The power of nature</i>
Auszeit – hier hat der Stress Pause	58	<i>Time out – this is where stress takes a break</i>
Impressum	74	<i>Imprint</i>

## Wissen

Wirkstoff Parakresse	16	<i>Main active substance – paracress</i>
Made in Germany	34	<i>Made in Germany</i>
Auf diese Zahlen sind wir stolz	54	<i>We are proud of these figures</i>
Düfte machen glücklich	56	<i>Scents of happiness</i>
Wirkstofflexikon	60	<i>Dictionary of active substances</i>

## Produkte

Spilanthox therapy – eine Revolution	18	<i>Spilanthox therapy - a revolution</i>
Die Welt der Spilanthox family	22	<i>The world of Spilanthox family</i>
Hauttyp-Ratgeber	28	<i>Skin types-guidebook</i>
Treatments für jede Frau	46	<i>Treatments for every woman</i>

COVER  
 Fotografie / Photography:  
 Frank Barthold





# IHR LIEBEN,

ich bin Nikki Benett, die Gründerin von Spilanthox therapy, alleinerziehende Mutter und große Tierfreundin. Es freut mich sehr, euch nun meine Produkte mit Herz vorzustellen. Spilanthox therapy ist nicht nur eine revolutionär wirksame Pflegeserie, sondern auch der Beweis dafür, dass wir alles schaffen können, wenn wir nur ganz fest an uns glauben.

Nach einem furchtbaren Schicksalsschlag, einem plötzlichen Herz-Kreislauf-Stillstand und einer darauffolgenden Komaphase stand mein Leben still. Ich erwachte und musste das Leben neu erlernen. Auch war ich sichtbar gealtert. So befasste ich mich mit Naturheilkunde, Heilkräutern und biochemischen Prozessen im Körper. Bei meinen Recherchen und Studien stieß ich auf die Parakresse und deren Auszug Spilanthol, ein pflanzliches, reversibles Anästhetikum, welches in Südamerika seit Jahrhunderten bei Zahnschmerzen gekaut wird. Meine Neugierde war geweckt und die Idee, daraus eine natürliche Wirkstoffkosmetik zu erschaffen, die wirklich wirkt und ein wenig glücklicher macht. Mit viel Tatendrang, Mut und Durchhaltevermögen wurde aus der Idee eine revolutionäre Pflegeserie, die bei meinen Kunden, Promis, Hollywoodstars und der Presse bereits Kultstatus erreicht hat. Man nennt es den „Spilanthox-Effekt“.

Es macht mich sehr glücklich, dass ich mit Spilanthox therapy eindrucksvoll beweisen konnte, dass die Natur für alles eine Lösung hat. Viele zufriedene, glückliche Kundinnen und Kunden sind der Beweis dafür.

Werde auch du Teil der Spilanthox family und entdecke den „Spilanthox-Effekt“ für dich.

Mein Team und ich freuen uns auf dich!

Deine

*Nikki Benett*

# MY DEARS,

*I'm Nikki Benett, the founder of Spilanthox therapy, a single mother and animal lover. I'm very pleased to introduce you to my products with heart. Spilanthox therapy isn't just a revolutionary and highly effective skin care range – it's also proof that we can do anything if we just truly believe in ourselves.*

*After a terrible stroke of fate, a sudden cardiac arrest followed by a phase in a coma, my life came to a halt. I woke up and had to learn how to live again. I had also visibly aged. And so, I turned towards natural medicine, medicinal herbs and biochemical processes in the body. In my research and studies, I came across parakress and its extract spilanthol, a plant-based, reversible anesthetic, which has been chewed to combat toothaches for centuries in South America.*

*This aroused my curiosity, along with the idea of creating cosmetics with natural substances that actually work and make you a little happier. Going full speed ahead with courage and perseverance, the idea was turned into a revolutionary skin care range, which has already achieved cult status among my clients, celebrities, Hollywood stars and the media. It's called the "spilanthox effect".*

*It makes me very happy that with Spilanthox therapy, I could provide impressive evidence that nature has a solution for everything. This is proven by many satisfied, happy customers.*

*Join the Spilanthox family and discover the "spilanthox effect" for yourself.*

*Sincerely yours,  
Nikki Benett*



„Natürliche Schönheit  
ist alterslos ...“

*“Natural beauty is ageless ...”*

Nikki Benett

„... Wir möchten,  
dass alle Frauen wiederentdecken,  
wie wunderschön sie sind.“

*“... We want every woman  
to rediscover how gorgeous she is.”*

Nikki Benett



# NIB

## GREEN GROUP

### SPILANTHOX THERAPY – DIE BEAUTY REVOLUTION AUS DEM GRÜNEN LABOR VON NIKKI BENETT

Bio-Kosmetik statt Botox-Spritzen? In Kombination mit Hyaluron wirkt Spilanthol („Bio-Botox“) wahre Wunder: Die pflanzliche Substanz glättet sofort Mimikfältchen und schenkt ein erfrishtes und strahlendes Aussehen. Nikki Benett hat daraus ihre Wirkstoffkosmetik-Serie Spilanthox therapy entwickelt.

**SIE SAGEN, DASS DIE PRODUKTE DER SPILANTHOX THERAPY EINE REVOLUTION IM BEREICH DER NATÜRLICHEN ANTI-FALTEN-PFLEGE SIND! WARUM IST DAS SO?**

Spilanthox therapy ist die erste Pflege, die reines speziell isoliertes Spilanthol in hoher Dosierung enthält. Damit sorgt sie auf natürlichem Weg für eine sofortige Mimikglättung und einen ebenmäßigeren Teint. Eine natürliche Wirkstoffkosmetik, die auch wirklich wirkt. Und die eine echte, rein natürliche Alternative zu Botox darstellt.

**WAS IST SPILANTHOL UND WIE WIRKT ES?**

Der aus Parakresse (*Acmella Oleracea*) gewonnene Wirkstoff Spilanthol wirkt entspannend. Deshalb ist er extrem wirksam gegen Mimikfalten und erste Falten. Gleichzeitig verbessert er die Festigkeit und Kontraktionskraft der Haut. So verzögert man effektiv das Altern der Haut.

**WAS ENHALTEN DIE SPILANTHOX-THERAPY-PRODUKTE AUSSERDEM?**

Speziell isoliertes Spilanthol und einen

„Aus viel Leid kann viel Freude entstehen. Es ist die Chance für eine große Veränderung.“

► Acmella-Oleracea-Extrakt in hoher Dosierung sowie niedrig- und hochmolekulare Hyalurone – das ist geballte Anti-Falten-Power. Spilanthox therapy ist „Bio-Botox“ zu einem äußerst erschwinglichen Preis. Man wirkt erholter, glatter und strahlt jugendlich frisch. Bei den unterschiedlichen Produkten arbeiten wir außerdem mit Stoffen wie Traubenkernöl, Mandelöl, Olivenöl, Phyto-Squalan, Vitamin C und natürlichen Duftölen aus Orange und Grapefruit.

#### WIE HABEN SIE DEN WIRKSTOFF SPILANTHOL ENTDECKT UND WEITERENTWICKELT?

Schon seit meiner Kindheit fasziniert mich die Natur, die scheinbar für jedes Problem eine Lösung zu bieten hat. Von meiner Großmutter lernte ich, wie man Cremes und Heiltinkturen aus Kräutern herstellt. Da ich nach einer sehr schweren Erkrankung stark allergisch, unter anderem auf Narkosemittel, reagierte, behandelte mich mein damaliger Zahnarzt mit Spilanthol, einem lokalen Anästhetikum aus einer Pflanze. Das hat mich erstmals auf diesen Wirkstoff aufmerksam gemacht.

#### UND WIE GING ES WEITER?

Ich habe mich nach der Krankheit intensiv mit biochemischen Prozessen im Körper, natürlichen Rohstoffen, Kräutern, Pflanzen und ganzheitlicher Heilkunde befasst. Über Spilanthol habe ich dann hoch spannende Forschungsstudien aus England und den USA gefunden und mich weiter in das Thema eingearbeitet. Danach war mir alles klar. In den Forschungsreihen hatte

man Probanden mit 2% spilantholhaltigen Produkten behandelt. Mit überragenden Ergebnissen: Die Mimik entspannte sich, Falten waren wie weggebügelt. Die Wirkweise ist grandios. Unsere Produkte beinhalten sogar 5% Acmella Oleracea, also mehr als die doppelte Menge.

#### UND AUS DIESEN ERKENNTNISSEN IST DIE PFLEGESERIE SPILANTHOTH THERAPY ENTSTANDEN?

Ja, ich habe die folgenden eineinhalb Jahre in Laborarbeit und die Produktentwicklung investiert. Seit Oktober 2017 sind die Produkte exklusiv in ausgewählten Drogerien, Parfümerien und bei amazon erhältlich. Die Rohstoffe stammen aus Deutschland, Österreich und Frankreich. Produziert wird ausschließlich in Deutschland. Spilanthox therapy basiert

ausschließlich auf natürlichen Inhaltsstoffen und wird ohne Tierversuche hergestellt.

#### WO STEHEN SIE HEUTE?

Unser erstes »Baby« aus dem grünen Labor erfreut sich schon jetzt großer Beliebtheit und steht kurz vor seinem internationalen Durchbruch. Bis dato erhält man unsere Produkte nur innerhalb Europas. Aber nicht nur diese bahnbrechende, natürliche Kosmetikserie entstand, sondern auch die Nikki Benett Green Group in Hamburg, mit einem Team aus Menschen, die das Herz am rechten Fleck haben und die die gleichen Visionen für die Zukunft teilen. Von einem »grünen Leben«, im Einklang mit der Natur, und einem gesund aussehenden, attraktiven Körper mit alterslosem, strahlendem Gesicht und einer Seele, die lächelt.

“True happiness can come from tremendous pain. It's an opportunity for a great transformation”

Nikki Benett

NB  
GREEN GROUP

SPILANTHOTH THERAPY – THE BEAUTY  
REVOLUTION FROM NIKKI BENETT'S  
GREEN LABORATORY

Organic cosmetics instead of Botox syringes? In combination with hyaluron, spilanthol (“organic Botox”) works wonders: the plant substance immediately smoothes expression lines and gives a refreshed and radiant appearance. Nikki Benett has developed her active ingredient cosmetic series Spilanthox therapy.

You say that the products of Spilanthox therapy are a revolution in the field of natural anti-wrinkle care! Why is that so?

Spilanthox therapy is the first treatment to contain high doses of pure specially isolated Spilanthol. It thus provides an immediate facial smoothing and a more even complexion in a natural way. A natural active ingredient cosmetic that really works. And which is a genuine, purely organic alternative to Botox.

#### What is Spilanthol and how does it work?

Spilanthol, an active ingredient derived from paracress (Acmella Oleracea) is relaxing. This is why it is extremely effective against expression lines and first wrinkles. At the same time it improves the firmness and contractility of the skin. This effectively delays the aging of the skin.

#### What else do Spilanthox therapy products contain?

Medically isolated Spilanthol and an Acmella Oleracea extract in high dosage as well as low and high molecular hyalurone- this is concentrated anti-wrinkle power. Spilanthox therapy is “organic Botox” at an extremely affordable price.



You look more relaxed, smoother and youthfully fresh. We also work with substances such as grape seed oil, almond oil, olive oil, phyto-squalane, vitamin C and natural scented oils from orange and grapefruit.

#### How did you discover and further develop the active ingredient Spilanthol?

Since my childhood I have been fascinated by nature, which apparently has a solution to every problem. My grandmother taught me how to make creams and healing tinctures from herbs. Because I was very allergic to anaesthetics, among other things, after a very serious illness, my dentist treated me with Spilanthol, a local plant-based anaesthetic. This was the first time I was made aware of this active ingredient.

#### And what happened next?

After the illness I intensively studied biochemical processes in the body, natural raw materials, herbs, plants and holistic medicine. Through Spilanthol I then found highly exciting research studies from England and the USA and worked my way further into the topic. After that, everything was clear to me. In the research series, subjects were treated with 2% spilanthol-containing products. With outstanding results: facial expressions relaxed, wrinkles were ironed away. The way it

works is terrific. Our products even contain 5% Acmella Oleracea, which is more than twice the amount.

#### And the Spilanthox therapy care series was developed from these findings?

Yes, I have devoted the following one and a half years to laboratory work and product development. Since October 2017 the products are exclusively available in select drugstores, perfumeries and on Amazon. The raw materials come from Germany, Austria and France. Production takes place exclusively in Germany. Spilanthox therapy is based exclusively on natural ingredients and is produced without animal testing.

#### Where do you stand today?

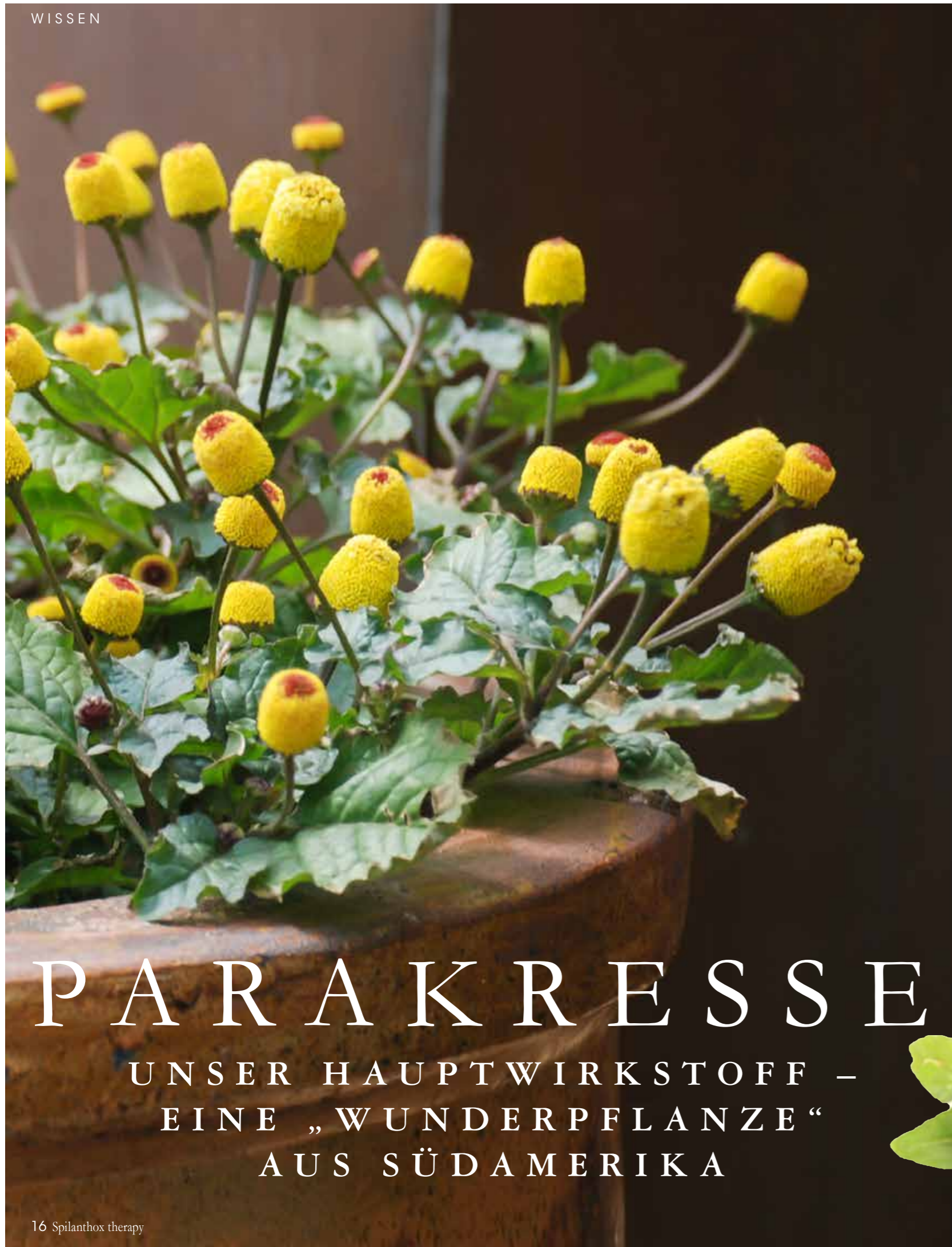
Our first “baby” from the green laboratory is already enjoying great popularity and is about to make its international breakthrough. To date, our products are only available in Europe. But not only this groundbreaking natural cosmetic series was created. Also the Nikki Benett Green Group was founded in Hamburg, with a team of people who have their hearts in the right place and who had the same visions for the future. A “green life”, in harmony with nature and a healthy-looking, attractive body with an ageless, radiant face and a soul that smiles.



„Spilanthox hat schon viele  
Frauen strahlender, schöner und  
somit glücklicher gemacht.“

*“Spilanthox has already  
made countless women more radiant,  
beautiful and thereby happier.”*

Nikki Benett



# PARAKRESSE

UNSER HAUPTWIRKSTOFF –  
EINE „WUNDERPFLANZE“  
AUS SÜDAMERIKA

„Wir nutzen die Kraft der Pflanze, um die individuelle Schönheit jeder Frau zu unterstreichen.“

*“We harness the power of plants to accentuate the individual beauty of every woman.”* Nikki Benett

**1** Der aus Parakresse (Acmella Oleracea, auch als „Bio-Botox“ bekannt) gewonnene Wirkstoff Spilanthol wirkt entspannend.

**3** In Südamerika wird Parakresse seit Jahrhunderten auch gegen Zahnschmerzen gekaut, da sie leicht betäubt.

**4** Spilanthox-therapy-Produkte enthalten 5% Acmella-Oleracea-Extrakt, zusätzlich speziell isoliertes Spilanthol.

**5** Die Wirksamkeit der Spilanthox-therapy-Produkte wurde in einer klinischen Produkt-Wirksamkeitsstudie bestätigt\*.

\*Dermatest-Studie 2018, getestet wurden Kurz- & Langzeitwirkungen der Produktserie

**2** Spilanthol ist extrem wirksam gegen Mimikfalten und erzielt ein botoxähnliches Ergebnis – nur nicht so lang anhaltend und ohne Maskeneffekt.

## PARACRESS

OUR MAIN ACTIVE SUBSTANCE – A “MIRACLE PLANT” FROM SOUTH AMERICA

*1. The active substance spilanthol, derived from paracress (Acmella oleracea, also known as “organic Botox”), has a relaxing effect.*

*2. Spilanthol is extremely effective against expression lines and its results are similar to Botox, just not as long-lasting and without a mask-like effect.*

*3. In South America, paracress has also been chewed for centuries to combat toothaches, since it mildly anesthetizes the pain.*

*4. Spilanthox therapy products contain 5% Acmella oleracea extract in addition to specifically isolated spilanthol.*

*5. The effectiveness of the Spilanthox therapy products was verified in a clinical product efficacy study\*.*

\*Dermatest study in 2018, short- and longterm effects of the product line were tested



„Natürliche Schönheit kommt von innen,  
gepaart mit der richtigen Pflege.“

*“Natural beauty comes from within,  
coupled with the right care.”*

Nikki Bennett



# DIE WELT DER SPILANTHOX FAMILY

THE WORLD OF SPILANTHOX FAMILY

## WASCHGEL

### DAILY ALOE SKIN WASH

Keine irritierte und ausgetrocknete Haut mehr nach dem Abschminken – mit dem innovativen Must-have Daily Aloe Skin Wash auf Basis von purer Bio Aloe Vera. Das sanfte Waschgel ist die perfekte Einleitung für deine tägliche Pflegeroutine und auch für sehr sensible Haut ausgezeichnet geeignet. Die Haut wird besonders sanft gereinigt und auch Make-up wird gründlich entfernt. Zudem pflegt reines Mandelöl die Haut bereits beim Reinigen und hinterlässt eine streichelzarte und geschmeidige Haut. Empfindliche Haut wird mit wohltuendem Hamamelis-Extrakt beruhigt.

Hauttyp: Alle Hauttypen.  
Inhalt: 100 ml

*No more irritated and dry skin after makeup removal – with the innovative must-have Daily Aloe Skin Wash based on pure, organic aloe vera. This gentle wash gel is the perfect start to your daily skin care routine and also ideal for very sensitive skin. The gel very gently cleanses the skin, thoroughly removing all makeup. Additionally, pure almond oil nourishes the skin even while cleansing and leaves you with a velvety soft and supple feel. Sensitive skin is calmed with soothing witch hazel extract.*

Skin type: All skin types.  
Contents: 100 ml



## CLEANSER MIT FRUCHTSÄUREN / LACTOBACILLUS

### DELIVERY SYSTEM CLEANSER

Reinigung, Peeling, Tonic & Aktivator für effektivere Lifting-Resultate. Roggenferment sorgt für einen enzymatischen Peeling-Effekt, Fruchtsäuren glätten. Stabilisierung der Hautbarriere durch natürliche Milchsäuren. Die Haut wird geglättet und optimal auf die darauffolgende Pflege vorbereitet. Fruchtig-frischer Duft dank natürlicher Orangen- und Grapefruit-Öle.

Hauttyp: Für Misch-, trockene oder reife Haut. Sehr gut geeignet auch bei fettiger oder unreiner Haut, da es den pH-Wert reguliert.  
Inhalt: 200 ml

*Cleansing, peeling, tonic & activator for more effective lifting results. Rye ferment provides an enzymatic peeling effect while fruit acids smooth the skin. Natural lactic acids help support the skin barrier. The skin is smoothed and optimally prepared for the next nourishing steps. Fruity-fresh scent thanks to natural orange and grapefruit oils.*

Skin type: For mixed, dry or mature skin. Also ideal for oily or blemished skin, since it regulates the pH level.  
Contents: 200 ml



## TAGESCREME

### GOOD MORNING ANTI WRINKLE MOISTURIZER

Die zarte tägliche Anti-Ageing Pflege minimiert Linien\* und durchfeuchtet die Haut. Mit Spilanthol, kurz- und langkettigen Hyaluronsäuren und Olivenöl für sofortige Mimik-Glättung\* und Pflege. Einzigartiger Duft, der an einen Sommer in der Kindheit erinnert.

Hauttyp: Für Misch-, trockene oder reife Haut.  
Inhalt: 50 ml

*This gentle daily anti-aging skin care minimizes lines\* and moisturizes the skin. With spilanthol, short- and long-chain hyaluronic acids and olive oil for instant smoothing of expression lines\* and nourishment. Unique scent that conjures memories of summer in childhood.*

Skin type: For mixed, dry or mature skin.  
Contents: 50 ml





Schön im Schlaf  
Beautiful Sleep



**NACHTCREME**  
EXTREME NIGHT REPAIR

Reichhaltige Nachtcreme für eine optimale Regeneration der Haut. Entspannt die Mimik und minimiert Linien\*. Festigt & schützt die Hautstruktur. Pflegt nachhaltig und ist auch für sehr trockene Haut geeignet. Zink sorgt für ein klareres Hautbild. Mit Spilanthol, kurz- & langkettigen Hyaluronsäuren, Traubenkernöl, Mandelöl und Phyto-Squalan.

**Hauttyp:** Alle Hauttypen. Auch für empfindliche Haut mit Neigung zu Irritationen geeignet.  
**Inhalt:** 50 ml

*Rich night cream for optimal skin regeneration. Relaxes expression lines and minimizes lines\*. Firms & protects the skin structure. Provides long-lasting nourishment and is also ideal for very dry skin. Zinc clarifies the complexion. With spilanthol, short- & long-chain hyaluronic acid, grape seed oil, almond oil and phytosqualane.*

**Skin type:** All skin types. Also suitable for sensitive and irritable skin.  
**Contents:** 50 ml

**SENSITIVE CREME**

CREAM RICH HYPER-SENSITIVE

Cream Rich Hyper-Sensitive ist extrem reichhaltig und mindert Spannungsgefühle. Deine Haut wird optimal mit hochdosierten Wirkstoffen gepflegt. Unsere Creme sorgt für eine sofortige Mimik-Glättung und nachhaltige Falten-tiefenreduktion, bei regelmäßiger Anwendung\*. Mit Spilanthol, Acemella Oleracea, Hyaluronsäuren, Avocadoöl & Sheabutter. Bei sehr trockener/schuppiger oder zu Neurodermitis neigender Haut kannst du die Creme auch mehrfach pro Tag nutzen. Hinweis: Die leicht grünliche Verfärbung ist bedingt durch das enthaltene Bio Avocadoöl.

**Hauttyp:** Für extrem trockene, schuppige, empfindliche oder reife Haut. Auch für zu Neurodermitis neigende Haut geeignet.  
**Inhalt:** 50 ml

*Cream Rich Hyper-Sensitive is extremely rich and reduces tightness. Your skin is optimally nourished with highly dosed active substances. Our cream instantly smoothes expression lines and provides long-term improvement in wrinkle depth with regular use\*. With spilanthol, Acemella oleracea, hyaluronic acids, avocado oil & shea butter. In case of very dry/flaky skin or a tendency toward neurodermatitis, you can also use the cream several times a day. Note: The slightly green coloration is caused by the organic avocado oil.*

**Skin type:** For extremely dry, flaky, sensitive or mature skin. Also suitable for skin prone to neurodermatitis.  
**Contents:** 50 ml



Für Sensibelen  
For sensitive skin

Schöne Augenblicke  
Gorgeous Eyes



**AUGENFLUID**  
ULTRA RICH EYE-LIFTING FLUID

Pflegendes Augenfluid auf Basis von Aloe vera mit Isoflavonen (Phyto-Östrogene), Spilanthol und Hyaluronsäuren für sofortige Mimik-Glättung\*. Für verjüngte, nachhaltig gepflegte Augenpartien. Echte Bio Aloe Vera spendet und bindet Feuchtigkeit. Die Kollagensynthese der Haut wird durch Isoflavone (Phyto-Östrogene) stimuliert. Polyphenole & Vitamin E schützen die zarte Haut im Augenbereich. Hypoallergen. Keine kriechenden Öle.

**Hauttyp:** Alle Hauttypen. Sehr gut geeignet für empfindliche oder reife Haut.  
**Inhalt:** 15 ml

*Nourishing eye fluid based on aloe vera with isoflavones (phytoestrogens), spilanthol and hyaluronic acid to instantly smooth expression lines\*. To rejuvenate and provide lasting nourishment for the eye area. True organic aloe vera provides and binds moisture to the skin. The collagen synthesis of the skin is stimulated by isoflavones (phytoestrogens). Polyphenols & vitamin E protect the delicate skin in the eye area. Hypoallergenic. No spreading oils.*

**Skin type:** All skin types. Ideal for sensitive or mature skin.  
**Contents:** 15 ml

**INTENSIVPFLEGE**  
HIGH-POTENCY FACELIFT BOOSTER

Das Spezialtreatment sorgt direkt für eine entspannte Mimik und bei kontinuierlicher Anwendung für nachhaltige Faltenreduktion\*. Mit hochdosiertem Spilanthol und hochdosierten kurz- und langkettigen Hyaluronsäuren, Vitamin C und einem einzigartigen Duft! Intensivpflege, ideal auch für Männer!

**Hauttyp:** Für Misch-, trockene oder reife Haut.  
**Inhalt:** 15 ml

*The special treatment immediately relaxes expression lines and provides long-term reduction in the appearance of wrinkles with continued use\*. With highly dosed spilanthol and highly dosed short- and long-chain hyaluronic acids, Vitamin C and a unique scent! Intensive care, also ideal for men!*

**Skin type:** For mixed, dry or mature skin.  
**Contents:** 15 ml

Entspannter Genuss  
Relaxing treat



Glatt & schön  
Smooth & silky



**SPEZIALTREATMENT**  
DIRECT WRINKLE STOP

Hochdosiertes Anti-Ageing-Spezialtreatment für sofortige Mimik-Glättung\*, Faltenverringern\* und zur Hautberuhigung. Mit maximaler Dosierung von Spilanthol, höchstdosierten kurz- und langkettigen Hyaluronsäuren sowie Hamamelis-Extrakt. Anti-Ageing-Power für empfindliche oder irritierte Haut.

**Hauttyp:** Alle Hauttypen. Besonders für empfindliche, gereizte oder irritierte Haut geeignet.  
**Inhalt:** 15 ml

*Highly dosed special anti-aging treatment for instant smoothing of expression lines\*, wrinkle reduction\* and to calm the skin. With a maximum dose of spilanthol, highest dose of short- and long-chain hyaluronic acids as well as witch hazel extract. Anti-aging power for sensitive or irritated skin.*

**Skin type:** All skin types. Especially suitable for sensitive, chafed or irritated skin.  
**Contents:** 15 ml

**PORENSERUM**  
ULTIMATE PORE REFINING GEL

Ein intensives Spezialtreatment für ein ebenmäßigeres und klareres Hautbild mit feinen Poren und ohne Hautunreinheiten. Der 4-Säuren-Komplex aus Salicyl-, Wein-, Glykol- und Apfelsäure ist ein intensiver Wirkstoffkomplex, der sichtbar Poren verfeinert und Hautunreinheiten reduziert. Erste Ergebnisse sind bereits nach wenigen Tagen sichtbar.

**Hauttyp:** Für Misch-, trockene oder reife Haut. Auch für unreine und ölige Haut perfekt geeignet, da das Gel keine fettenden Substanzen enthält.  
**Inhalt:** 15 ml

*Intensive special treatment to even out and clarify the complexion with fine pores and no skin impurities. The four-acid complex of salicylic, wine, glycolic and malic acid is an intensive blend of ingredients that refines visible pores and reduces skin impurities. The first results can be seen after just a few days.*

**Skin type:** For mixed, dry or mature skin. Also suitable for impure and oily skin, since the gel contains no greasy substances.  
**Contents:** 15 ml

Der Problemlöser  
The problem solver





Mit Happiness-Faktor  
With joy factor



TONISIERENDES, STRAFFENDES GESICHTSSPRAY

FACESPLASH ANTI-AGEING „TO GO“

Unser Anti-Ageing-Gesichtsspray macht „happy“. Ideal für unterwegs, Business, Urlaub oder als Muntermacher für gestresste Mamas. Unser Topseller „to go“ im praktischen Zerstäuber. Erfrischt, pflegt, und entspannt die Mimik\*. Wertvolles Spilanthol und Hyaluronsäuren durchfeuchten und pflegen nachhaltig. Natürliche Duftöle wie Orange & Grapefruit sorgen direkt für gute Laune und Entspannung, da diese Düfte in der Aromakologie nachgewiesen Glückshormone triggern.

Hauttyp: Alle Hauttypen. Nicht phototoxisch. Inhalt: 100 ml

Our anti-aging facial spray will boost your mood. Ideal on-the-go, for business, vacations or as a pick-me-up for stressed moms. Our top seller to go in a convenient atomizer. Refreshes, nourishes and relaxes expression lines\*. Valuable spilanthol and hyaluronic acids provide lasting moisturization and care. Natural fragrant oils such as orange and grapefruit instantly ensure a good mood and relaxation, since these scents have been proven to trigger endorphins in aromacology.

Skin type: All skin types. Non-phototoxic. Contents: 100 ml

BB-CREME  
MAGIC TOUCH ANTI-AGEING BB CREAM

Die Anti-Ageing BB Cream passt sich dem individuellen Hautton an und sorgt für einen frischen, strahlenden Teint dank lichtreflektierender Pigmente! Gibt der Haut einen zauberhaften Glow für eine jugendliche Ausstrahlung. Wertvolles Spilanthol & Hyaluronsäuren sorgen für sofortige Mimik-Glättung und Minderung der Falten\*. Traubenkernöl pflegt reichhaltig und weitere hochwertige Öle schenken eine streichelweiche, geschmeidige Pfirsichhaut.

Hauttyp: Alle Hauttypen. Ideal auch bei trockener oder empfindlicher Haut mit Neigung zu Irritationen geeignet. Inhalt: 50 ml

The anti-aging BB cream adapts to each individual skin tone and creates a fresh, bright complexion thanks to its light-reflecting pigments! Gives skin a delightful glow for youthful radiance. Valuable spilanthol and hyaluronic acids instantly smooth expression lines and reduce wrinkles\*. Grape seed oil provides substantial care, and other high-grade oils create peachy skin with supple, velvety softness.

Skin type: All skin types. Also ideal for dry or sensitive skin prone to irritation. Contents: 50 ml



Magischer Glanz  
Magic Glow



Streichelweich  
Soft & cuddly



ENZYMATISCHES PEELING  
PURE ENZYME PEELING POWDER

Feines, ergiebiges Enzym Peeling Puder für eine ebenmäßige, verfeinerte Haut. Frucht-Enzyme aus Ananas und Papaya lösen abgestorbene Hautschüppchen und überschüssigen Talg.

Hauttyp: Alle Hauttypen. Auch für empfindliche Haut geeignet. Inhalt: 13 g

Fine, rich enzyme peeling powder for even and refined skin. Fruit enzymes from pineapple and papaya loosen dead skin cells and excess sebum.

Skin type: All skin types. Also suitable for sensitive skin. Contents: 13 g

PEELING UND MASKE  
2 IN 1 COFFEE PEELING & MASK

Wellness für Zuhause. Peeling und Maske in einem für Gesicht und Körper. Echtes Kaffeepulver entfernt überflüssige Hautschüppchen. Feines Mandelöl sorgt für weiche, babyzarte Haut. Vitamin E schützt, Spilanthol und Koffein straffen. Mit einem Duft nach Kaffee & echter Bourbon-Vanille, der die Sinne berührt. Du wirst es lieben.

Hauttyp: Alle Hauttypen. Auch für empfindliche Haut geeignet. Inhalt: 200 ml

Wellness at home. Peeling and mask in one for face and body. Real coffee grounds remove excess skin cells. Fine almond oil ensures soft, baby-smooth skin. Vitamin E protects while spilanthol and caffeine firm. With a scent of coffee & authentic bourbon vanilla that touches the senses. You will love it.

Skin type: All skin types. Also suitable for sensitive skin. Contents: 200 ml



Kaffee macht schön  
Coffee makes beautiful



\*Dermatest Studie 2018, getestet wurden Kurz- & Langzeitwirkungen der Produktserie  
\*Dermatest study in 2018, short- and longterm effects of the product line were tested

„Folge deiner Intuition – egal, was andere sagen.“  
“Follow your intuition – regardless what others say.”

Nikki Benett



# HAUTTYP - RATGEBER

## SKIN TYPES - GUIDEBOOK



<p>2 IN 1 COFFEE PEELING &amp; MASK Peeling und Maske, 200 ml (Peeling and Mask)</p> 	<p>PURE ENZYME PEELING POWDER Enzymatisches Peeling, 13 g (Enzymatic Peeling)</p> <p>NEU / NEW</p> 	<p>FACESPASH ANTI-AGEING »TO GO« Tonisierendes, straffendes Gesichtsspray, 100 ml (Toning, firming Face Spray)</p> 	<p>MAGIC TOUCH ANTI-AGEING BB CREAM BB-Creme, 50 ml (BB Cream)</p> 	<p>DIRECT WRINKLE STOP Spezialtreatment, 15 ml (Special Treatment)</p> 	<p>HIGH-POTENCY FACELIFT BOOSTER Intensivpflege, 15 ml (Intensive Care)</p> 	<p>ULTIMATE PORE REFINING GEL Porenserum, 15 ml (Pore Serum)</p> 	<p>ULTRA RICH EYE-LIFTING FLUID Augenfluid, 15 ml (Eye Fluid)</p> 	<p>CREAM RICH HYPER-SENSITIVE Sensitive Creme, 50 ml (Sensitive Cream)</p> <p>NEU / NEW</p> 	<p>EXTREME NIGHT REPAIR Nachtcreme, 50 ml (Night Cream)</p> 	<p>GOOD MORNING ANTI-WRINKLE MOISTURIZER Tagescreme, 50 ml (Day Cream)</p> 	<p>DELIVERY SYSTEM CLEANSER Cleanser mit Fruchtsäuren / Lactobacillus, 200 ml (Cleanser with fruit acids)</p> 	<p>DAILY ALOE SKIN WASH Waschgel, 100 ml (Wash Gel)</p> 
--	--	--	--	--	---	--	---	---	---	--	--	---

HAUTTYP / SKIN TYPE	DAILY ALOE SKIN WASH	DELIVERY SYSTEM CLEANSER	GOOD MORNING ANTI-WRINKLE MOISTURIZER	EXTREME NIGHT REPAIR	CREAM RICH HYPER-SENSITIVE	ULTRA RICH EYE-LIFTING FLUID	ULTIMATE PORE REFINING GEL	HIGH-POTENCY FACELIFT BOOSTER	DIRECT WRINKLE STOP	MAGIC TOUCH ANTI-AGEING BB CREAM	FACESPASH ANTI-AGEING »TO GO«	PURE ENZYME PEELING POWDER	2 IN 1 COFFEE PEELING & MASK
Junge Haut / <i>Young skin</i>	•	•	•	—	—	—	•	•	•	•	•	•	•
Empfindliche / irritierte Haut <i>Sensitive / irritated skin</i>	•	—	—	•	•	•	—	—	•	•	•	•	•
Misch- / fettige Haut <i>mixed / oily skin</i>	•	•	•	•	—	•	Geeignet <b>ohne</b> Pflege danach / Suitable <b>without</b> maintenance then	•	•	•	•	•	•
Trockene Haut / <i>Dry skin</i>	•	Nur 3 – 4x pro Woche nutzen / Only 3 - 4x Use per week	•	•	•	•	Geeignet <b>mit</b> Pflege danach / <i>Suitable</i> <b>with</b> care <i>then</i>	•	•	•	•	•	•
Reife Haut / <i>Mature skin</i>	•	•	•	•	•	•	Geeignet <b>mit</b> Pflege danach / <i>Suitable</i> <b>with</b> care <i>then</i>	•	•	•	•	•	•

# GESUNDE HAUT VON INNEN ...

Jetzt nehmen wir uns Zeit für uns – und für unseren Teint! Eine Entgiftungskur für Körper und Seele kann wahre Wunder wirken.

Hier verrät Nikki Benett ihre absoluten Wohlfühl-Tipps ...

**W**enn uns der Alltagsstress wieder zu verschlingen scheint, heißt es: Kopf aus und Gefühle an! Das Beste: Für diese kleine „Me, myself & I“-Auszeit müssen wir nicht mal in die Ferne reisen. Der erste Schritt zur Ausgeglichenheit (auch für unser Hautbild!) ist, Ruhe und Gelassenheit zu erlangen! Also: lange schlafen und sich danach einfach durch den Tag treiben lassen – ohne zu viel über Probleme zu grübeln. Ausgiebige Spaziergänge in der Sonne sind ideal, um die Vitamin-D-Depots und die mentalen Kraftreserven wieder aufzufüllen. Frische Gerichte stehen jetzt auf dem Tagesplan. Am besten kocht ihr selbst, denn so wird jede Mahlzeit noch viel wertvoller. Mein Tipp: Greift zu saisonalen und lokalen Zutaten. Das ist besser für euch – und die Umwelt.

Aber das Wichtigste ist, viel zu trinken! Tee, Wasser und vor allem Ingwerwasser reinigen den Verdauungstrakt und schleusen Giftstoffe aus dem Körper. Um dann der Haut noch etwas Gutes zu tun, sollten wir sie am Abend mit einem ausgiebigen Vollbad verwöhnen. In der Badewanne bringen wir unseren Teint dann so richtig zum Strahlen – mit unserer „2 in 1 Coffee Peeling & Mask“. Der angenehme Duft verwöhnt den Geist, und nach dem Abspülen hinterlässt das Produkt ein streichelzartes und gepflegtes Hautgefühl. Danach ist die „Extreme Night Repair“-Nachtcreme der perfekte Abschluss unserer Me-Time und die Garantie, dass wir am nächsten Morgen genau so aussehen, wie wir uns fühlen – nämlich wunderschön! ▶

## HEALTHY SKIN FROM THE INSIDE ...

Now we'll take time for ourselves – and for our complexion! A detox treatment for the body and soul can work wonders. Here, Nikki Benett reveals her top feel-good tips...

*If the daily stress seems to devour us again, it's time to turn off the mind and turn on the senses! And best of all: we don't even have to travel far for this little break with "me, myself & I". The first step towards being well-balanced (also for our skin appearance!) is to become calm and relaxed! This means: sleeping for a long time and then letting yourself drift through the day – without spending too much time worrying about problems. Extensive walks in the sunshine are ideal to replenish vitamin D stores and mental power reserves. Fresh meals are now on the daily program. I highly recommend preparing fresh meals yourself, because that makes every meal all the more valuable. My tip: buy seasonal and local ingredients. It's better for you – and the environment. But the most important thing is to drink a lot! Tea, water and particularly ginger water clean the digestive tract and flush out toxins from the body. As a nice treat for our skin, we should pamper it with a lavish bath in the evening. In the bathtub, we'll really get our complexion to glow – with our "2 in 1 Coffee Peeling & Mask". The pleasant scent indulges the mind and when it is rinsed off, the product leaves the skin feeling velvety soft and nourished. Afterwards, the "Extreme Night Repair" night cream is the perfect finish to our me-time and ensures that we wake up looking just like we feel – absolutely beautiful! ▶*

# Nikkis Wohlfühl-Rezepte

NIKKI'S FEEL-GOOD RECIPES



## POWER-WASSER

Rezept für 1 Liter

**ZUTATEN:** Ingwer und Kurkuma nach Belieben, 1 Zitrone, 1 TL Leinöl, 1 Prise Pfeffer

Wasser mit Zitrone, Ingwer und der goldgelben Kurkuma-Wurzel! Die färbt die Hände beim Schnippeln zwar quietschegelb (bitte Handschuhe anziehen!), dafür verleiht sie dem Wasser eine würzig-orientalische Note, wirkt dazu entzündungshemmend – damit ist unreine Haut ab jetzt passé! Ingwer und Zitrone sind zudem reich an Vitamin C und regen den Stoffwechsel an.

**So geht's:** Ingwer-, Kurkuma-Wurzel und Zitrone in Scheiben schneiden und in eine große Karaffe füllen. Leinöl und Pfeffer dazugeben und mit Wasser auffüllen.

Übrigens: Kurkuma wird nur in Kombination mit Fett und Pfeffer vom Körper aufgenommen.



## POWER WATER

Recipe makes 1 liter

**INGREDIENTS:** Ginger and turmeric according to taste, 1 lemon, 1 tsp linseed oil, 1 pinch of pepper

Water with lemon, ginger and the golden yellow turmeric root! This may stain your hands bright yellow while chopping (please wear gloves!), but it gives the water an aromatic oriental note and also has an anti-inflammatory effect – this makes blemished skin a thing of the past! Ginger and lemon also have high amounts of vitamin C and boost the metabolism.

**How to make it:** Slice the ginger root, turmeric root and lemon and place in a large jug. Add linseed oil and pepper and fill with water.

**By the way:** The body only absorbs turmeric when it's combined with fat and pepper.

## PORRIDGE MIT FRISCHEN BEEREN UND GRANATAPFELKERNEN

**ZUTATEN:** **INGREDIENTS:**

1 Tasse Mandelmilch (Natur oder mit Vanillegeschmack) *1 cup almond milk (natural or with vanilla flavor)*  
 5 EL Haferflocken, zart *5 tbsp oats, rolled*  
 1 TL Zimt *1 tsp cinnamon*  
 1 TL Honig *1 tsp honey*  
 1 Handvoll Himbeeren, Heidelbeeren und Granatapfelkerne *1 handful raspberries, blueberries and pomegranate seeds*

Haferflocken, Mandelmilch, Honig und frische Beeren geben nicht nur Energie, sie versorgen unseren Körper auch mit vielen wichtigen Nährstoffen. Haferflocken etwa straffen das Bindegewebe mithilfe der Aminosäure L-Arginin. Zudem liefern sie Zink und Biotin – wahre Anti-Ageing-Wunder! Leckere frische Beeren werben das farblose Frühstück nicht nur optisch auf. Sie schmecken toll, gelten als absolute Superfoods! Schließlich stecken sie voller Antioxidantien, die freie Radikale fangen und so den Hautalterungsprozess aufhalten.

**So geht's:**

Mandelmilch, Haferflocken und Zimt in einem kleinen Topf unter ständigem Rühren zum Kochen bringen. Das Porridge ist fertig, wenn es eine leicht cremige Konsistenz hat. Abkühlen lassen und mit Honig und frischem Obst toppen.

## OATMEAL WITH FRESH BERRIES AND POMEGRANATE SEEDS

Oats, almond milk, honey and fresh berries don't just provide energy, they also supply our body with many important nutrients. Oats, for example, firm the connective tissue with the amino acid L-arginine. They also deliver zinc and biotin – genuine anti-aging miracles! Delicious fresh berries live up your typical breakfast – and not just visually. They taste great and are considered absolute superfoods! After all, they are full of antioxidants that scavenge free radicals and thus delay the skin's aging process.

**How to make it:**

Bring almond milk, oats and cinnamon to a boil in a small pan while stirring continuously. The oatmeal is done when it has a slightly creamy consistency. Let it cool and then top it with honey and fresh fruit.



## OMAS APFEL-SELLERIE-SUPPE

**ZUTATEN:** **INGREDIENTS:**

Rezept für 2 Portionen *Recipe for 2 portions*  
 500 g Knollensellerie *500 g celery root*  
 300 g Äpfel *300 g apples*  
 100 g Zwiebeln *100 g onions*  
 25 g Butter *25 g butter*  
 1 EL Gemüsebrühe *1 tbsp vegetable broth*  
 Salz *Salt*  
 Pfeffer *Pepper*  
 Petersilie zum Garnieren *Parsley for garnish*

Das leckere Süppchen ist für jede Jahreszeit perfekt! An kalten Tagen wärmt es uns nach einem ausgiebigen Spaziergang, im Sommer ist es ein leichtes Mittag- oder Abendessen. Die Sellerie macht die Suppe dabei aber zu jeder Zeit zur Top-Detox-Mahlzeit, denn die gesunde Knolle spült Nieren, Leber und Blase durch.

**So geht's:**

Zwiebeln fein hacken. Sellerie und Äpfel würfeln. Butter in einem Topf erhitzen und Zwiebeln glasig dünsten. Gemüse dazugeben und ca. zehn bis 15 Minuten köcheln lassen. Gemüsebrühe dazugeben, alles mit Wasser bedecken, mit Salz und Pfeffer würzen und pürieren. Mit gehackter Petersilie verschönern.

## GRANDMA'S APPLE CELERY SOUP

This tasty soup is perfect for any season! On cold days, it warms us after a long walk; in the summer, it becomes a light lunch or dinner. No matter when, the celery will make it a top detox meal at any time, because the healthy root flushes out the kidneys, liver and bladder.

**How to make it:**

Finely chop the onions. Dice the celery and apples. Heat butter in a saucepan and sauté the onions until they are translucent. Add the vegetables and let them simmer about 10 to 15 minutes. Add the vegetable broth, cover everything with water, season with salt and pepper and puree. Embellish with chopped parsley.

## Nikkis Glücks-Tipps

NIKKI'S TIPS FOR HAPPINESS

**1 Die Haut** wird nicht nur durch die guten Inhalte von Tiegeln & Töpfchen schön und gesund. Auch was wir zu uns nehmen, beeinflusst unseren Glow enorm. *Skin is made beautiful and healthy not just by the good contents of tubes and jars. What we eat also has an enormous effect on our glow.*

**2 Egal wie stressig** der Morgen auch ist, ohne Energie-Bombe in Form von einem gesunden Frühstück geht es nicht! *No matter how stressful the morning is, an energy bomb in the form of a healthy breakfast is an absolute must!*

**3 Öfters mal offline gehen!**

Das Smartphone setzt uns nämlich dauerhaft unter Stress.

*Do a digital detox from time to time! Actually, the smartphone constantly creates stress for us.*



**4 Q10 als Supplement ist der Schlüssel!**

Es verbessert die Energieproduktion der Mitochondrien (Kraftwerke der Zellen), reduziert oxidativen Stress und fördert die Leistungsfähigkeit des Immunsystems.

*The key is Q10 as a supplement! It improves the energy production of the mitochondria (the cells' power stations), reduces oxidative stress and promotes the efficiency of the immune system.*

**5 Zelebriert das Zur-Ruhe-Kommen,**

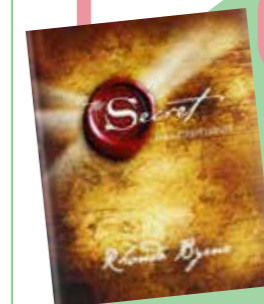
geht früh ins Bett und lasst diesen Moment auf euch wirken! *Celebrate the act of winding down, go to bed early and let this moment sink in!*

**6 Um der Realität zu entfliehen** und die Gedanken schweifen zu lassen, ist ein gutes Buch ideal!

*A great way to escape reality and let your thoughts drift is to read a good book!*

## Nikkis Lieblingsbücher

NIKKI'S FAVORITE BOOKS



Für den spirituellen Input: „The Secret“ von Rhonda Byrne (16,99 Euro, Arkana Verlag) erklärt, wie jeder durch seine Gedanken das eigene Leben positiv beeinflussen kann.

*For spiritual input: "The Secret" by Rhonda Byrne (EUR 16.99, Arkana Verlag) explains how anyone can positively influence their lives with their thoughts.*

Zum Abschalten: „Totenweg“ von Romy Fölck (11 Euro, Bastei Lübbe Verlag) ist ein Krimi über eine junge Polizistin und einen Kriminalhauptkommissar, die ein unaufgeklärter Mord nicht loslässt.

*"Totenweg" by Romy Fölck (EUR 11, Bastei Lübbe Verlag) is a thriller about a young female police officer and a chief inspector, both of whom can't let go of an unsolved murder.*





# MADE — IN — GERMANY

Vom Inhalt bis zur Verpackung – überall steckt viel Liebe drin! Nikki Benett verrät, warum ihr das so wichtig ist ...

**W**eshalb wir alles in Norddeutschland produzieren und so im Vergleich zum Wettbewerb viel höhere Produktionskosten haben? Weil wir unseren Kunden natürlich nur die bestmögliche Qualität bieten möchten, weil wir heimatverbunden sind, weil wir Arbeitsplätze sichern und schaffen wollen, weil wir unsere Heimat lieben, weil wir regionale Unternehmen unterstützen möchten ... Und das Beste: Jeder, der unsere Produkte kauft, hilft uns, dieses Vorhaben zu verwirklichen! Da macht das Eincremen gleich doppelt Freude!

## 1 *Nach)türlich*

Unsere Rohstoffe sind von höchster Qualität und alle naturkosmetikkonform. Außerdem versuchen wir, alles aus Europa und der Schweiz zu beziehen. Nur unser Acemella-Oleracea-Extrakt (Parakresse) kommt von der Insel La Réunion, da die Pflanze in unserer Region nicht gut gedeiht.



## 2 *Nordisch by nature*

Unsere Produkte werden angerührt und abgefüllt auf dem platten norddeutschen Land (in Niedersachsen). Und das Ganze nicht wie am Fließband, sondern in einer Manufaktur.



## 3 *Familien-sache*

Unsere Etiketten werden in einem Familienunternehmen in der Nähe von Hamburg produziert und die Faltschachteln in südlichen Gefilden – dort, wo man nicht Moin, sondern Servus sagt ...



# MADE IN GERMANY

From content to packaging – everything is made with a lot of love. Nikki Benett reveals why this is so important to her...

*Why do we produce everything in northern Germany when it means our production costs are higher compared to the competition? Because our top priority is to offer our customers the best possible quality, because we have close ties to where we come from, because we want to create and secure jobs, because we love our home, because we want to support regional businesses... And the best thing of all? Everyone who buys our products is helping us to make this vision a reality. That makes it twice as fun to apply our lovely creams.*

**1** *Natural: We use only the highest quality materials, all of which conform to natural cosmetic standards. We do our best to source everything from Europe and Switzerland. Only one ingredient comes from further afield: our Acemella oleracea extract (parakress) comes from the island of Reunion, since this particular plant does not do well in our region.*

**2** *Nordic by nature: Our products are mixed and bottled on flat northern German land (in Lower Saxony).*

**3** *A family affair: Our labels are produced by a family-owned company near Hamburg and our folding boxes in more southern climes – think lederhosen and beer tents.*

**?** Wusstet ihr, dass jedes einzelne Produkt von uns liebevoll per Hand verpackt wird? Auch das macht Spilanthox einmalig. Danach geht es auf den Lkw und wird zu euch in die Drogerie eures Vertrauens geliefert.

*Did you know that we package every single product lovingly by hand? That's yet another thing that makes Spilanthox unique. It is then loaded onto the truck and delivered to you in the drugstores you trust.*

# NUR GEMEINSAM SIND WIR STARK

**S**olange ich zurückdenken kann, habe ich ein Leben auf der Überholspur geführt. Und ich weiß nur zu gut: So wie mir geht es Millionen anderen Frauen auch. Wir alle sind in der heutigen Zeit hin- und hergerissen zwischen Job und Familie, zwischen Vision und Perfektion, zwischen dem Wunsch nach Veränderung und Selbstzweifeln. Doch durch starke Netzwerke und gegenseitige Unterstützung können wir neue Wege beschreiben und das erreichen, was wir uns schon immer gewünscht haben.

## 1 AKZEPTIERE DEINE GRENZEN

Früher war für mich eine 80-Stunden-Woche die Regel. Ich war immer in Action, habe viel Sport getrieben, wenig gegessen. Doch dieses ständige Streben nach Perfektion und der Versuch, nach außen hin alles aufrechtzuerhalten, haben mich in die Knie gezwungen. So habe ich gelernt, wie wichtig es ist, auf seinen Körper und Warnsignale zu achten. Heute gönne ich mir bewusst Pausen.

## 2 JEDE KATASTROPHE ÖFFNET EINE TÜR

Einen 50-minütigen Herz-Kreislauf-Stillstand ohne bleibende Schäden zu überleben, grenzt an ein medizinisches Wunder. Und was in den Monaten nach dem Kollaps folgte, war mindestens genauso schlimm: regelmäßige Kreislaufzusammenbrüche, Herzrhythmusstörungen, Vorhofflimmern und starke Panikattacken. Eine belastende Zeit, die ich rückblickend als Chance sehe. Andernfalls würde ich vermutlich noch im Hamsterrad stecken und den Sinn des Lebens nicht begreifen. Für mich bedeutet das, Gutes zu tun, indem man anderen hilft, und seinen Job gerne zu machen –

Aus unserem Hamsterrad ausbrechen, neue Visionen entwickeln, Dinge verändern – hier verrät Nikki Benett, wie uns das gelingen kann



## 3 HÖRE AUF DEINE INNERE STIMME

Obwohl ich damals noch mitten im Genesungsprozess steckte und stark eingeschränkt war, sehnte ich mich nach einem Tapetenwechsel. Als ich meiner Familie und den behandelnden Ärzten von meinem Plan erzählte, ohne jegliche Unterstützung und Netzwerk nach Hamburg zu ziehen, wurde ich für verrückt erklärt. Ich ging dennoch. Auch wenn der Start in einer fremden Stadt immer holprig ist, ich würde es sofort wieder tun. Man sollte stets seiner Intuition folgen. Egal,

## 6 IM LEBEN GIBT ES KEIN MUSS

Bevor meine Tochter auf die Welt kam, war ich mir sicher: Wer im Job erfolgreich sein will, muss die Welt sehen und international arbeiten. Mit Kind ist das nur bedingt möglich. Als ich Mutter war, wurde das Bedürfnis, etwas Eigenes aufzubauen und mein eigener Chef zu sein, immer größer. Für mich gibt es nichts Besseres, als nach seiner eigenen Philosophie zu leben. Das ist der größte Befreiungsschlag überhaupt.

## 5 FÖRDERE DEIN TEAM

Wir sind ein kleines Team von 20 Mitarbeitern. Es ist mir eine Herzensangelegenheit, dass sich alle an ihrem Arbeitsplatz wohlfühlen. Ich biete alternative Modelle, wenn jemand von Voll- auf Teilzeit umstellen möchte. Bei schönem Wetter verlängere ich die Mittagspause – oder wir arbeiten im Garten. Manchmal ist ein Perspektivenwechsel genau das Richtige, um voranzukommen.



Nikki Benett

## 4 SUCHE DIR VERBÜNDETE

Nachdem ich die Idee hatte, die Anti-Ageing-Kosmetik mit Spilanthol zu kombinieren, kontaktierte ich eine Laborantin, die ich von früher kannte. Sie war skeptisch, fand aber die Idee revolutionär. So habe ich mit ihrer Hilfe im stillen Kämmerchen eine komplette Serie entwickelt. Ich habe die Prototypen zunächst an mir selbst ausprobiert und an meine Freundinnen und Ärzte weitergegeben. Als das erste Feedback kam und alle begeistert waren, hatte ich verstanden: Es kann funktionieren! So setzte ich alles auf eine Karte – obwohl ich immer noch nicht genesen war und sich meine Ersparnisse dem Ende zuneigten.

## ONLY TOGETHER CAN WE BE STRONG

Getting off the hamster wheel, developing new ideas, making a difference – here Nikki Benett reveals how we can achieve these things

*As far as I can think back, I have been living life in the fast lane. And I know all too well that millions of other women are going through the same thing. Nowadays we're all torn between job and family, between vision and perfection, between the desire for change and self-doubt. But with strong networks and mutual support, we can break new ground and achieve what we have always wanted.*

### 1 ACCEPT YOUR LIMITS

*An 80-hour week used to be normal for me. I was always on the go, did a lot of sport, didn't eat much. But this constant striving for perfection and the attempt to maintain an outward appearance of normalcy finally brought me to my knees. I learned how important it is to pay attention to your body and warning signals that keep getting louder. Today, I make sure to treat myself to breaks, such as a long walk with my dog or an excursion to Sylt. This is where I can unwind.*

### 2 EVERY DISASTER OPENS A DOOR

*Surviving a 50-minute cardiovascular arrest without permanent damage is virtually a medical miracle. And what followed in the months after the collapse was at least as bad: regular circulatory breakdowns, cardiac arrhythmias, auricular fibrillation and severe panic attacks. A difficult time, which I can see as an opportunity in retrospect. Otherwise, I would probably still be stuck in the hamster wheel without understanding the meaning of life. For me, it means doing something good by helping others and enjoying your job – with your whole heart.*

### 3 LISTEN TO YOUR INNER VOICE

*Although I was still in the middle of the healing process and severely limited in my movement, I longed for a change of scenery. When I told my family and doctors of my plan to move to Hamburg without any support or network, they thought I was crazy. I went anyway. Especially because so many things in my previous home of Hesse were reminding me of my clinical death and the time in the hospital. I knew every hospital, every emergency room and every intensive care unit from the inside. Even if starting in an unknown city is always rough, I would do it again immediately. You should always listen to your inner voice and follow your intuition. No matter what others think.*

### 4 FIND ALLIES

*After I had the idea to combine anti-ageing cosmetics with spilanthol, I contacted a lab technician whom I knew from before. She was skeptical but thought the idea was revolutionary. With her help, I developed a complete series in peace and quiet on my own. I first tried the prototypes on myself and then gave them to my friends and doctors. When I received the first feedback and everyone was delighted, I understood: it can work! And so, I bet everything on a single card – although I still hadn't fully*

### 5 SUPPORT YOUR TEAM

*We are a small team of 20 employees. It is hugely important to me that everyone feels comfortable in their workplace. I offer alternative models if someone wants to switch from full-time to part-time. If the weather is nice, I extend the lunch break – or we'll work in the garden. Sometimes, a change in perspective is exactly what you need to advance as a team.*

### 5 THERE IS NO "MUST" IN LIFE

*Before my daughter was born, I was convinced: if you want to be successful at your job, you must see the world and work internationally. With a child, this is only possible to a limited extent. When I became a mother, the need to build up something of my own and be my own boss kept growing. For me, there is nothing better than living according to your own philosophy. It's the greatest liberation of all.*

# DAS MAKING- OF...

EIN TV-SPOT FÜR DIE SCHÖNHEIT – SO LIEF  
DER ERSTE SPILANTHOX-WERBEDREH

A TV COMMERCIAL FOR BEAUTY – A SNAPSHOT OF THE FIRST  
SPILANTHOX ADVERTISING SHOOT

## HINTER DEN KULISSEN

Moin, moin, Hamburg! Am malerischen Blankeneser Elbstrand versammelte sich das Team um Nikki Benett, um den ersten TV-Spot für Spilanthox therapy zu drehen. Mit dabei waren auch echte Kundinnen und Fans der Marke. Sie alle wollen eine Botschaft vermitteln: Wir sind starke Frauen, unsere Erfahrung macht uns schön, und wir setzen auf natürliche Pflege-Power mit „Bio-Botox“!

## BEHIND THE SCENES

*Good morning, Hamburg! At the picturesque beach of the Elbe River in Blankenese, the team assembled around Nikki Benett to shoot the first TV commercial for Spilanthox therapy. Real customers and fans of the brand were also on the set. They all wanted to convey a message: we're strong women, our experience makes us beautiful and we believe in natural skin care power with "organic Botox"!*



„Spilanthox therapy vollbringt keine Wunder, aber es ist nah dran. Unser Ziel ist es, dass jede Frau ihre eigene Schönheit erkennt - auch du!“

*“Spilanthox therapy can’t perform miracles, but it’s close. Our goal is that every woman discovers her own personal beauty – you, too.”*

Nikki Bennett

## MALERISCHER AUSBLICK

Selbst ist die Frau! Markengründerin Nikki Benett übernahm das Feintuning hinter der Kamera, immer mit dem Fokus auf Echtheit – und dem Ziel, jede Frau von der ganz besonderen Wirkkraft der Spilanthox-Produkte zu überzeugen.



### A LOVELY VIEW

*A do-it-yourself woman! The brand founder Nikki Benett took over the fine-tuning behind the camera, at all times focusing on authenticity – and with the goal of convincing every woman of the very special potency of the Spilanthox products.*



## TOLLE BEAUTYS

Nicht nur die treuen Spilanthox-Kundinnen, auch Nikki Benett selbst, ihre Tochter sowie Markenbotschafterin Elna-Margret Prinzessin zu Bentheim und Steinfurt standen vor der Kamera. „Der Spirit am Set war unglaublich“, so Nikki Benett.



### GREAT BEAUTIES

*Not just loyal Spilanthox customers, but also Nikki Benett, her daughter and the brand ambassador Elna-Margret Prinzessin zu Bentheim und Steinfurt faced the camera. “The atmosphere on the set was incredible,” said Nikki Benett.*

# „SCHÖNHEIT HAT VIEL MIT SELBSTLIEBE ZU TUN“

„Wenn du es träumen kannst, dann kannst du es auch tun“ – diesen Satz von Walt Disney hat sich Prinzessin Elna-Margret zu Bentheim und Steinfurt zum Lebensmotto gemacht. Als Markenbotschafterin von Spilanthox therapy ist sie eine Inspiration für starke Frauen.



## WIE BIST DU AUF DIE MARKE GEKOMMEN?

Die Produkte sind mir im Regal bei dm bereits aufgefallen, bevor ich die Anfrage bekam, Markenbotschafterin zu werden. Nach dem Telefonat mit Nikki Benett gab es dann kein Halten mehr – ich bin noch abends (im Pyjama mit Winterjacke drüber) sofort losgefahren, um die Produkte zu kaufen, und war direkt begeistert.

## WAS IST DEIN SPILANTHOX-LIEBLINGSPRODUKT?

Eigentlich liebe ich alle Produkte, aber nicht mehr leben könnte ich ohne die Reinigung „Daily Aloe Skin Wash“ und den „High-Potency Facelift Booster“. Und die Nachtcreme! Da ich nicht viel Schlaf bekomme, rettet diese Creme meine Haut nach kurzen Nächten.

## WIESO GENAU BIST DU MARKENBOTSCHAFTERIN GEWORDEN? Abgesehen von der großartigen Wirkung

der Produkte hat mich die Geschichte dahinter total geflasht. Dass Nikki Benett es geschafft hat, trotz ihrer eigenen großen gesundheitlichen Probleme und als alleinerziehende Mutter so eine grandiose Marke aus dem Boden zu stampfen – das ist eine riesige Inspiration für alle Frauen. So viel Mut und Kraft muss honoriert werden. Zudem war mir wichtig, dass die Produkte vegan sind und nicht an Tieren getestet werden.

## UND WELCHE BOTSCHAFT MÖCHTEST DU FÜR SPILANTHOX IN DIE WELT BRINGEN?

Dass wirklich jede Frau schön ist, denn Schönheit hat ganz viel mit Selbstliebe zu tun. Wir alle sollten nicht so selbstkritisch mit uns sein – schließlich ist jeder auf seine eigene naturgegebene Art wunderschön. Und die Produkte von Spilanthox therapy machen dich jeden Tag ein bisschen strahlender und unterstützen deine individuelle Attraktivität – auf eine ganz natürliche Weise.

## WELCHE PRODUKT-GRUNDAUSSTATTUNG KANNST DU EMPFEHLEN?

Für den Einstieg würde ich den „High-Potency Facelift Booster“, das „Ultra Rich Eye-Lifting Fluid“, eine Pflege – entweder die Tagescreme oder die Nachtcreme – und die „2 in 1 Coffee Peeling & Mask“ empfehlen. Und ich würde die Produkte niemals mit anderen Marken mischen, das mindert den Spilanthox-Effekt.

## WAS HEBT SPILANTHOX THERAPY VON ANDEREN MARKEN AB?

Soweit ich weiß, gibt es keine andere Pflege, die mit hoch dosiertem Spilanthol und on top Acmella-Oleracea-Extrakt sowie mit kurz- und langkettigem Hyaluron arbeitet. Diese Kombination in einer natürlichen Systempflege ist einmalig auf der Welt. Das Gefühl, das ich zum ersten Mal hatte, als ich die Produkte von Spilanthox therapy benutzt habe, war einfach eine Offenbarung!

# “BEAUTY HAS A LOT TO DO WITH LOVING YOURSELF“

“If you can dream it, you can also do it” – Princess Elna-Margret zu Bentheim und Steinfurt has made this sentence from Walt Disney her life’s motto. As the brand ambassador of Spilanthox therapy, she is an inspiration for strong women.

## HOW DID YOU HEAR ABOUT US?

I had already noticed the products on the shelves at dm pharmacy stores before I was asked to become a brand ambassador. After speaking on the phone with Nikki Benett, there was no stopping me – I set out that very evening (in my pajamas and winter coat) to buy the products and was immediately impressed.

## WHAT’S YOUR FAVORITE SPILANTHOX PRODUCT?

I really love all of the products, but I can no longer live without the Daily Aloe Skin Wash and the High Potency Facelift Booster. And the night cream! I don’t get much sleep, so this cream is a real lifesaver after a bad night.

## HOW EXACTLY DID YOU BECOME A BRAND AMBASSADOR?

Aside from just how great these products work,

the story behind them really grabbed me. The fact that Nikki Benett managed to create such a great brand despite being a single mom dealing with major health issues – that’s such a huge inspiration for women everywhere. That kind of courage and strength deserves to be rewarded. It was also important to me that the products are vegan-friendly and are not tested on animals.

## WHAT MESSAGE DO YOU WANT TO TELL THE WORLD ABOUT SPILANTHOX?

That, really and truly, every woman is beautiful, and beauty has a lot to do with loving yourself. We all need to stop being so self-critical. After all, everyone is beautiful in their own natural way. And Spilanthox therapy products give you a little more radiance every day, working to support your own unique beauty in a completely natural way.

## WHICH PRODUCT WOULD YOU RECOMMEND PEOPLE START WITH?

To start with, I’d recommend the High-Potency Facelift Booster, the Ultra Rich Eye-Lifting Fluid, either the day cream or night cream, and the 2 in 1 Coffee Peeling & Mask. And I would never mix Spilanthox products with products from other brands. It simply dilutes the Spilanthox effect.

## WHAT SETS SPILANTHOX THERAPY APART FROM OTHER BRANDS?

As far as I know, there is no other skincare range that works with high-dose spilanthol and Acmella oleracea extract on top, plus short- and long-chain hyaluronic acid. This combination in an all-natural skincare system is truly unique. The feeling I got the first time I used Spilanthox therapy products was simply a revelation!



TREATMENTS  
FOR EVERY WOMAN

Now it's my turn! With this application, we'll treat our skin to an extensive care program – bliss-factor included

TREATMENTS  
FÜR JEDE FRAU

Jetzt bin ich dran! Mit diesen Anwendungen gönnen wir unserer Haut ein ausgiebiges Pflegeprogramm – Wohlgefühl-Faktor inklusive.

REFRESH  
YOURSELF



Reihenfolge der Produkte:  
Sequence of products

- Daily Aloe Skin Wash
- Pure Enzyme Peeling Powder
- Ultimate Pore Refining Gel
- Ultra Rich Eye-Lifting Fluid
- Magic Touch Anti-Ageing BB Cream
- Facesplash Anti-Ageing »TO GO«

Zuerst die Haut mit Daily Aloe Skin Wash gut reinigen. Massiere es sanft in kreisenden Bewegungen in die Haut ein, bis es aufschäumt. Anschließend die Rückstände mit Wasser abnehmen. Verwende danach das Pure Enzyme Peeling Powder für ein sanftes, aber effektives Peeling, welches die Haut sofort glättet und verfeinert. Das Enzympeeling auf der Haut trocknen lassen und dann mit lauwarmem Wasser in kreisenden Bewegungen abnehmen. Trage anschließend auf die trockene Haut das Ultimate Pore Refining Gel gezielt auf die Problemzonen (T-Zone, unreine

Haut, vergrößerte Poren) auf. Das Porensesum komplett einziehen lassen. Dann auf die zarte Augenpartie sanft unser Ultra Rich Eye-Lifting Fluid einklopfen. Verteile auf der restlichen Gesichtsfäche großzügig die Magic Touch Anti-Ageing BB Cream. Bei trockener Haut wird unsere Tages- oder die Nachtpflege zuerst aufgetragen und dann die BB Cream. Bei fettiger, unreiner Haut sollte dieser Schritt weggelassen werden. Zum Schluss kannst du die Behandlung mit ein paar Spritzern des erfrischenden Facesplashes abrunden. Mit einem Abstand von 30 Zentimetern aufs Gesicht sprühen.



REFRESH  
YOURSELF

First cleanse skin well using the Daily Aloe Skin Wash. Massage it gently into the skin in circular motions until it foams. Then remove any remaining cleanser with water. Follow up by using the Pure Enzyme Peeling Powder for gentle, effective exfoliation that instantly smoothes and polishes the skin. Let the enzyme peeling dry on the skin and then remove with lukewarm water, working in a circular motion. Then apply the Ultimate Pore Refining Gel to clean, dry skin, specifically targeting problem areas (T-zone, blemished skin, enlarged pores). Leave the gel on your skin, allowing it to be completely absorbed. Then gently pat our Ultra Rich Eye-Lifting Fluid onto the delicate eye area. Apply the Magic Touch Anti-Ageing BB Cream generously, massaging it over the rest of the face. If you suffer from dry skin, apply our day cream or night cream first, followed by the BB Cream. Do not do this if you suffer from oily skin prone to blemishes. Round off your at-home spa treatment with a few spritzes of our refreshing Facesplash. Hold the bottle about a foot away from your face and spray.

# DETOX & REJUVENATION



Reihenfolge der Produkte:  
Sequence of products

- Delivery System Cleanser
- 2 in 1 Coffee Peeling & Mask
- Pure Enzyme Peeling Powder
- Good Morning Anti Wrinkle Moisturizer /  
Cream Rich Hyper-Sensitive
- Ultra Rich Eye-Lifting Fluid



## DETOX & REJUVENATION

First cleanse skin well using the Delivery System Cleanser to activate it for the next steps. Use a cotton pad to gently massage it over the face and neck until it foams. Then remove any remaining cleanser with water. After cleansing, apply the Coffee Peeling & Mask to damp skin. Gently massage it into the skin and leave on as a mask for a few minutes. Then remove with a cloth and lukewarm water. Follow up by using the Pure Enzyme Peeling Powder for gentle, effective exfoliation that instantly smoothes and polishes the skin. Let the enzyme peeling dry on the skin and then remove with lukewarm water, working in a circular motion. Then, depending on your skin type, massage the Good Morning Anti Wrinkle Moisturizer or the Cream Rich Hyper-Sensitive into your skin. Use the Cream Rich Hyper-Sensitive if you suffer from very dry skin. Finish up by patting the Ultra Rich Eye-Lifting Fluid around the eye area. Our tip: Combine this treatment with a little lymphatic massage.

Zuerst die Haut mit dem Delivery System Cleanser gut reinigen und für die darauffolgende Pflege aktivieren. Massiere es sanft mit einem Wattepad über Gesicht und Hals ein, bis es aufschäumt. Anschließend werden die Rückstände mit Wasser abgenommen. Trage nach der Reinigung die 2 in 1 Coffee Peeling & Mask auf die feuchte Haut auf. Diese in sanften Bewegungen einmassieren und nach kurzer Einwirkzeit von einigen Minuten mit einem Tuch und lauwarmem Wasser abtragen. Verwende danach das Pure Enzyme Peeling Powder für ein sanftes

aber effektives Peeling, welches die Haut sofort glättet und verfeinert. Das Enzym-peeling auf der Haut trocknen lassen und dann mit lauwarmem Wasser in kreisenden Bewegungen abnehmen. Danach, je nach Hauttyp, den Good Morning Anti Wrinkle Moisturizer oder die Cream Rich Hyper-Sensitive in die Haut einmassieren. Bei sehr trockener Haut die Cream Rich Hyper-Sensitive verwenden. Zum Schluss wird das Ultra Rich Eye-Lifting Fluid in die Augenpartie eingeklopft. Unser Tipp: Verbinde das Auftragen der Pflege mit einer kleinen Lymphmassage.

# EXTREME ANTI-AGEING



Reihenfolge der Produkte:  
Sequence of products

- Daily Aloe Skin Wash
- 2 in 1 Coffee Peeling & Mask
- Direct Wrinkle Stop / High-Potency Facelift Booster
- Extreme Night Repair / Cream Rich Hyper-Sensitive
- Ultra Rich Eye-Lifting Fluid



## EXTREME ANTI-AGEING

First cleanse the skin to remove make-up and dirt particles with Daily Aloe Skin Wash. After cleansing, apply the Coffee Peeling & Mask to damp skin. Gently massage it into the skin and let it soak in for a few minutes. Then remove the mask with a cloth and lukewarm water. Next, gently pat one of our intensive serums – the Direct Wrinkle Stop or High Potency Facelift Booster, depending on the skin type – into the skin's problem areas (forehead, frown line, crow's feet, etc.). Direct Wrinkle Stop is used for sensitive skin, since it contains witch hazel extract that soothes the skin. High Potency Facelift Booster contains vitamin C and additionally refines the pores. When the serum is absorbed, massage Extreme Night Repair or Creme Rich Hyper-Sensitive into the skin, depending on the skin type. Tap Ultra Rich Eye-Lifting Fluid into the delicate skin around the eyes. Our tip: while applying your skin care, why not also give yourself a gentle self-lymphatic massage? And for anyone who dislikes coffee: replace Coffee Peeling & Mask with our enzyme peeling.

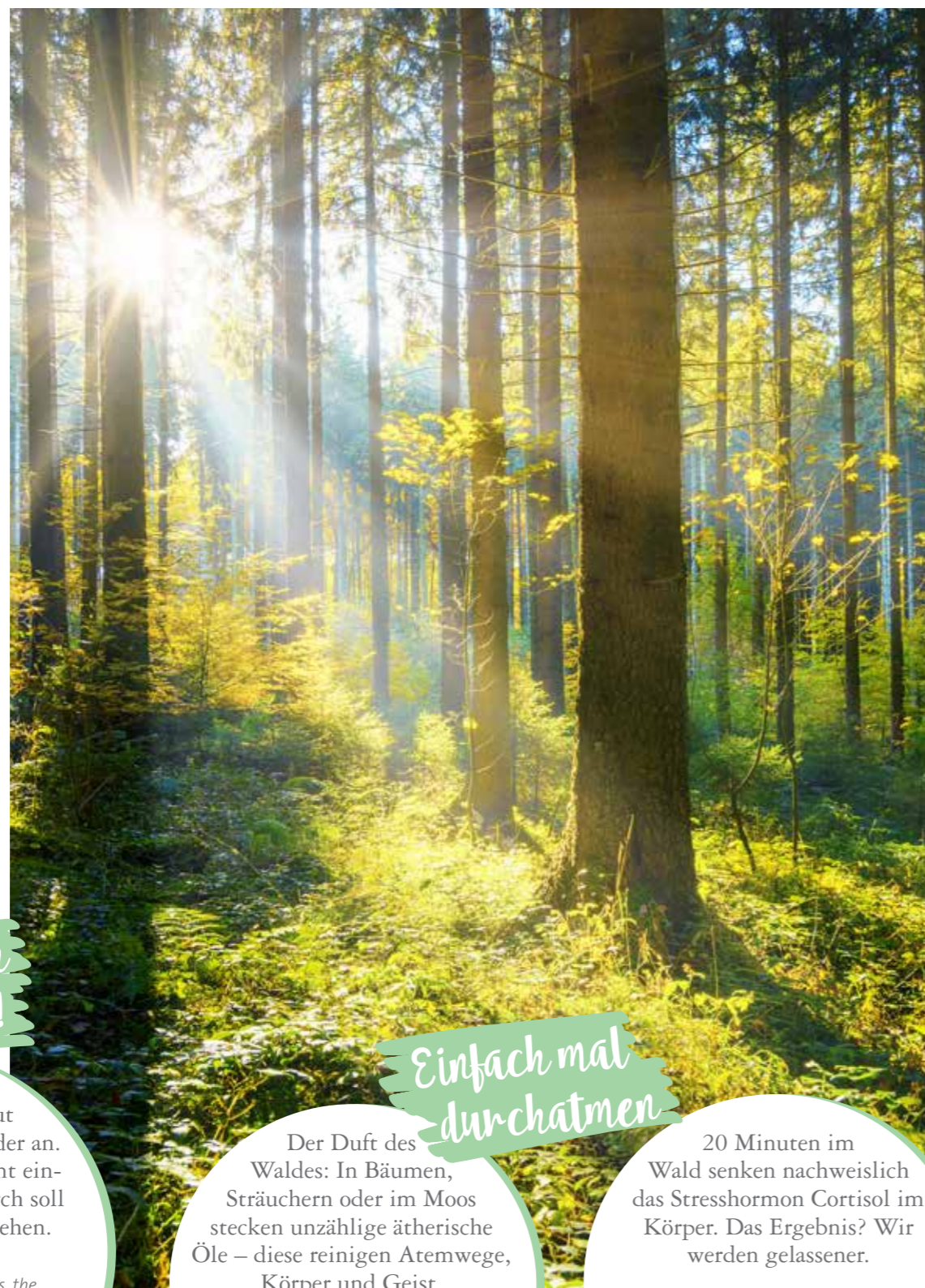
Reinige zuerst die Haut von Make-up und Schmutzpartikeln mit Daily Aloe Skin Wash. Trage nach der Reinigung die 2 in 1 Coffee Peeling & Mask auf die feuchte Haut auf. In sanften Bewegungen einmassieren und einige Minuten einwirken lassen. Trage anschließend die Maske mit einem Tuch und lauwarmem Wasser ab. Dann klopfe auf die trockene Haut eines unserer Intensivseren – je nach Hauttyp den Direct Wrinkle Stop oder High-Potency Facelift Booster – auf die Problemzonen der Haut (Stirn, Zornesfalte, Krähenfüße, etc.) ein. Direct Wrinkle Stop wird bei empfindlicher

Haut verwendet, da es durch den enthaltenen Hamamelis-Extrakt hautberuhigend wirkt. Der High-Potency Facelift Booster enthält Vitamin C und verfeinert zusätzlich die Poren. Massiere nach dem Einziehen des Serums, je nach Hauttyp, die Extreme Night Repair bzw. die Cream Rich Hyper-Sensitive in die Haut ein. Das Ultra Rich Eye-Lifting Fluid wird in die zarte Augenpartie eingeklopft. Unser Tipp: Verbinde das Auftragen der Pflege mit einer kleinen Lymphmassage. Und für alle, die keinen Kaffee mögen: Ersetze die 2 in 1 Coffee Peeling & Mask durch unser Enzympeeling.

# DIE KRAFT

VOGELGEZWITSCHER ODER WELLENRAUSCHEN –

**A**b nach draußen! Denn nichts hilft uns in stressigen Zeiten so wie ein kleiner Spaziergang durch den Wald oder am Strand... Ein anstrengender Job, viele Termine, Familie und Freunde, um die wir uns kümmern. Und bei diesem straffen Programm wollen wir auch immer noch toll aussehen, stets gut gelaunt und freundlich sein. Stopp! Ist das nicht etwas zu viel Druck? Ja, deshalb brauchen wir ab und zu kleine Erholungspausen. Und wo kann das besser funktionieren als in der Natur? Ein kurzer Ausflug in den Wald hilft, den Kopf freizukriegen. Das ist sogar ein richtiger Trend: „Forest Bathing“. Dabei atmen wir im Wald tief und ganz bewusst ein, erspüren jeden Schritt auf dem weichen Boden und lassen die Sonnenstrahlen unsere Haut kitzeln. Nach nur wenigen Minuten fühlen wir uns wie neugeboren. Den gleichen Effekt hat auch das Meer. Strände, Dünen, Watt – hier genießen wir die Weite des Horizonts und legen mit dem ersten Atemzug all unseren Stress ab.



*Ich glaub, ich steh im Wald – gut so!*

Keine Ideen mehr?

Die Farbe Grün regt laut Forschern unsere kreative Ader an. Klingt komisch, aber umarmt einfach mal einen Baum! Dadurch soll seine Energie auf uns übergehen.

*Out of ideas? According to researchers, the color green stimulates our creative streak. It sounds funny, but just go out and hug a tree! The tree should transfer some of its energy to us.*

*Einfach mal durchatmen*

Der Duft des Waldes: In Bäumen, Sträuchern oder im Moos stecken unzählige ätherische Öle – diese reinigen Atemwege, Körper und Geist.

*Forest scents: Trees, bushes and mosses are home to innumerable essential oils that clear our airways, body and mind.*

20 Minuten im Wald senken nachweislich das Stresshormon Cortisol im Körper. Das Ergebnis? Wir werden gelassener.

*Spending 20 minutes in the forest has been shown to lower levels of the stress hormone cortisol in our bodies. The result? We become more relaxed.*

# DER NATUR

BEIDES WIRKT HERRLICH ENTSPANNEND



## THE POWER OF NATURE

BIRDSONG OR THE SOUND OF WAVES CRASHING – BOTH ARE WONDERFULLY RELAXING

*Get outside! After all, nothing is as therapeutic during stressful moments as a little walk through the forest or on the beach...*

*A tiring job, lots of appointments, family and friends in our care. And we still want to look our best, be in a great mood and be friendly throughout this packed agenda. Stop! Isn't that a bit too much pressure? Yes! Which is why we need to take little breaks from time to time. And where better than out in nature? A short venture into the woods helps clear the head. It's even becoming a full-blown trend called forest bathing. We visit the forest, taking deliberately deep breaths, feeling every step we take on the soft ground and letting the sun's rays tickle our skin. After just a few minutes, we feel like a whole new person. The sea has the same effect. Beaches, dunes, mudflats – these places offer up the perfect spot to enjoy the sheer vastness of the horizon, taking away all our stress from the very first breath.*

*Lass Dich treiben!*

Sogenannte „Blue Spaces“, also Wasseroberflächen, wirken sich positiv auf unsere mentale Gesundheit aus.

*Water surfaces, known as blue spaces, have a positive effect on our mental health.*

Das Meeresklima ist auch ein echter Schlankmacher – es hilft, den Abnehmprozess durchzuhalten und zu unserer gesunden Mitte zurückzukommen.

*The marine climate helps with weight loss, too. It helps keep the weight loss process going and return us to our healthy center.*

*Ab jetzt wollen wir Mee(h)r*

Das monotone Meeresrauschen aktiviert das Gehirn, wir werden aufmerksamer und können uns wieder fokussieren.

*The monotonous sound of the sea activates the brain, making us more attentive and able to focus again.*



„Fühle dich willkommen in  
der Spilanthox family.“

*“Feel at home in the  
Spilanthox family.”*

Nikki Benett

# AUF DIESE ZAHLEN SIND WIR STOLZ

Das Ergebnis überzeugt – und freut uns sehr! Die von uns in Auftrag gegebene Studie beweist: Unsere Pflege minimiert Linien und glättet sofort den Teint

Sofortwirkung:  
*Immediate effect:*

# 56%\*

Faltenreduktion nach bereits  
15 Minuten  
*wrinkle reduction after just  
15 minutes*

Langzeitwirkung:  
*Long-term impact:*

Bis zu / *Up to*

# 82%\*

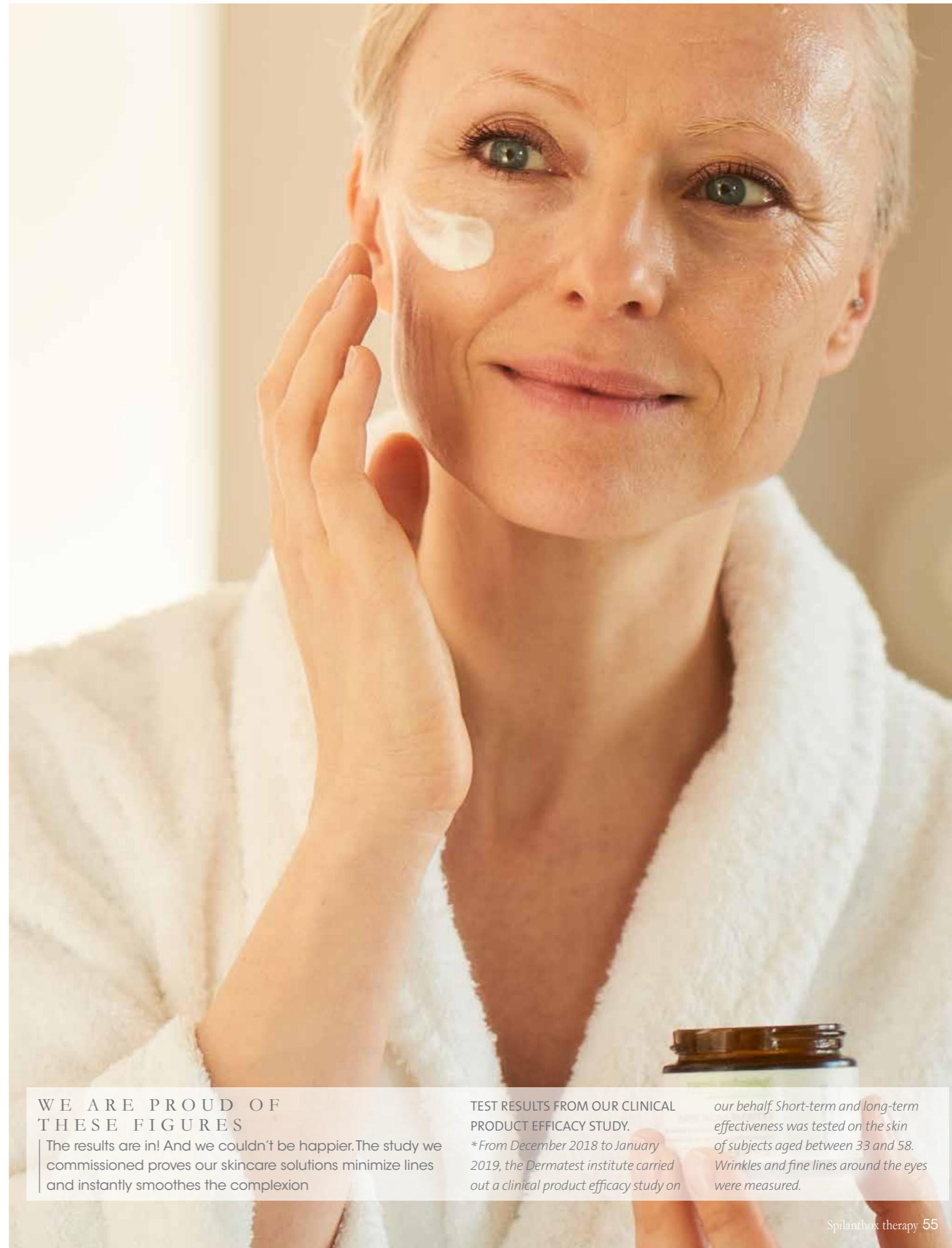
Faltenreduktion schon nach  
4 Wochen  
*wrinkle reduction after just four  
weeks*



TESTERGEBNISSE  
AUS UNSERER  
KLINISCHEN PRODUKT-  
WIRKSAMKEITSSTUDIE.

\* Von Dezember 2018 bis Januar 2019 wurde im Institut Dermatest eine eigene klinische Produkt-Wirksamkeitsstudie durchgeführt. An der

Haut von Probandinnen zwischen 33 und 58 Jahren wurden Kurzzeit- und Langzeitwirkung getestet. Gemessen wurde an den Augenfalten.



## WE ARE PROUD OF THESE FIGURES

The results are in! And we couldn't be happier. The study we commissioned proves our skincare solutions minimize lines and instantly smoothes the complexion

## TEST RESULTS FROM OUR CLINICAL PRODUCT EFFICACY STUDY.

\*From December 2018 to January 2019, the Dermatest institute carried out a clinical product efficacy study on

our behalf. Short-term and long-term effectiveness was tested on the skin of subjects aged between 33 and 58. Wrinkles and fine lines around the eyes were measured.

# DÜFTE MACHEN GLÜCKLICH

Immer der Nase nach! Viele Aromen umhüllen uns wie eine liebevolle Umarmung und setzen sofort schöne Erinnerungen in uns frei

**E**inatmen, ausatmen und die Gedanken schweifen lassen. Oftmals assoziieren wir mit Gerüchen eine bestimmte Situation oder einen wichtigen Menschen. Denn Düfte wirken auf unser limbisches System, Prozesse und Emotionen werden ausgelöst. Die Endorphine tanzen, und wir

fühlen uns einfach rundum wohl. In der Aromakologie sind es vor allem ätherische Öle, die unsere Sinne positiv beeinflussen. Die Lieferanten der Gute-Laune-Essenzen: Heilpflanzen, Kräuter, Früchte und Gewürze! In den Produkten von Spilanthox therapy vereinen sich Wirksamkeit und Duft dieser ätherischen Öle.

## 1 Lavendel

Schon ein Hauch von Lavendelduft erinnert uns an einen Ausflug in die Provence. Durch die blumige Frische fällt uns das Denken leichter, und unsere Laune wird sofort besser.

## 2 Grapefruit

Paradiesisch, fruchtig, gut! Wer an einer Grapefruit schnuppert, versteht sofort, warum die Frucht auch „Citrus paradisi“ heißt. Aber sie kann weit mehr als nur gut riechen. Auf unseren Körper hat sie eine belebende Wirkung, wir fühlen uns direkt motivierter und fit für den Tag.



## 4 Lemongrass

Süßgras sorgt für einen echten Frischekick. Sobald uns die belebenden, fröhlichen Noten in die Nase steigen, spielen sie mit unseren Sinnen und verbessern unsere Konzentrations- und Denkfähigkeit.



## 5 Orange

Gerne heißt es, Orangen bündeln unter ihrer Schale das Licht der Sonne. Und tatsächlich: Das Aroma ist ein echter Gute-Laune-Booster, schlechte Gedanken sind wie weggeblasen, es wirkt befreiend auf die Seele und macht wieder Lust aufs Leben.



## 6 Bourbonvanille

Einfach mal runterkommen? Mit dem köstlichen Aroma aus der Vanilleschote ist das kein Problem! Auf unseren Körper hat der Duft der Frucht (stammt übrigens aus Madagaskar) eine entspannende und beruhigende Wirkung. Frust und Anspannung sind vergessen.



## 3 Zimtrinde

Der Duft der herben und süßlichen Rinde betört unsere Sinne und setzt in uns eine Vielzahl an Prozessen in Gang. Wie eine Umarmung umschließt er uns – wir fühlen uns sofort gewärmt und geborgen.

## SCENTS OF HAPPINESS

Just follow your nose! Many fragrances envelop us like a loving embrace and immediately evoke beautiful memories.

*Breathe in, breathe out and let your mind wander. We often associate smells with certain situations or important people. This is because scent affects our limbic system, triggering processes and emotions. The endorphins begin to dance, leaving us with a feeling of complete comfort. In aromachology, essential oils, in particular, have a positive impact on our senses. Where do these good mood essences come from? Medicinal plants, herbs, fruits and spices! Spilanthox therapy products combine the effectiveness and fragrance of these essential oils.*

1 **Lavender:** Even just a hint of lavender conjures up images of a trip to Provence. The floral freshness eases our thoughts and immediately improves our mood.

2 **Grapefruit:** Heavenly, fruity, good! Anyone who has ever sniffed a grapefruit will understand why the fruit is also called "citrus paradisi". But it can do so much more than just smell good. It has an invigorating effect on our body, giving us an instant feeling of greater motivation and making us feel ready to tackle the day.

3 **Cinnamon bark:** The scent of this tart, sweetish bark seduces the senses and sets in motion a variety of processes within us. It embraces us like a welcome hug – we immediately feel warm and safe.

4 **Lemongrass:** Lemongrass provides a real kick of freshness. As soon as the invigorating, cheerful notes hit our nose, they play with our senses and improve our ability to concentrate and think.

5 **Orange:** It is often said that oranges store the light of the sun under their skin. And it's true: the fragrance really boosts your mood, blowing away bad thoughts like cobwebs. It has a liberating effect on the soul and makes you want to really embrace life.

6 **Bourbon vanilla:** Just come down? No problem when you've got the delicious scent of vanilla bean. The scent of the fruit (which comes from Madagascar) has a relaxing and calming effect on our body. Frustration and tension are quickly left behind.

„Schönheit kommt auch  
von innerer Stärke.“

*“Beauty also comes from  
an inner strength.”*

Nikki Benett

# AUSZEIT

## HIER HAT DER STRESS PAUSE

Da Nikki Benett sehr beschäftigt ist, braucht ihre Seele manchmal kleine Pausen. Dann heißt es: Mal was anderes sehen und kurz abschalten! Hier verrät sie ihre persönlichen Lieblingsorte im Norden ...

### Hamburg, Blankeneser Elbstrand



Der pittoreske Charme des verwinkelten Treppenviertels verzaubert mich jedes Mal aufs Neue. Uralte Reetdachkaten, die sich an die Hänge schmiegen, Kapitänsvillen, kleine, versteckte Cafés und traumhafte Bauergärten (die den englischen Gärten in nichts nachstehen) lassen einen kurz vergessen, dass man sich mitten in Hamburg befindet. Fernab vom Stadtlärm und Autolärm verbirgt sich hinter jeder Treppe oder kleinen Gasse eine neue Überraschung.

Der Ausblick auf die Elbe und den Elbstrand ist traumhaft! Hier kann man sich einfach mal treiben lassen und ganz nebenbei norddeutsche Historie einatmen. Mein Tipp: das Restaurant Ahrberg. Nahe der Elbe schmeckt der Fisch gleich doppelt so gut! Und das Café Schuld, versteckt am Süllberger Elbhang. In einem kleinen Garten genießt man mit einem atemberaubenden Blick selbst gemachte Waffeln oder Kuchen. Schmeckt wie bei Oma!



Sylt

Das Sylt ohne Lärm und Schickimicki liebe ich sehr. Gerne verbringe ich einige Tage im alten Friesendorf Keitum, das wie gemalt wirkt, oder lasse bei langen Spaziergängen mit meinen Hunden die Seele in der Braderuper Heide baumeln. Der Heideduft ist dort etwas ganz Besonderes. So riecht die Luft nur da und nirgendwo anders. Es ist wirklich die pure Entschleunigung. Der

Blick streift über die weite Landschaft und das Wattenmeer. Und ansonsten nur absolute Stille. Mein Tipp: Das Frühstück in Nielsens Kaffeegarten in Keitum. Dort gibt es vielleicht nicht die besten Brötchen der Insel, aber definitiv die schönste Terrasse. Von hier hat man einen traumhaften Blick durch einen Garten mit alten Bäumen und über das Wattenmeer bis hin nach List. Einfach absolut wundervoll!



### Steinhuder Meer

Das Steinhuder Meer (nur 20 Min. von Hannover entfernt) ist nicht sehr bekannt, obgleich es ein tolles Segelrevier hat und mit seiner wunderschönen Natur beeindruckt. Papellalleen und lichte Wälder laden zum Radfahren und Spazierengehen ein. Im kleinen Ort Steinhude ist irgendwie die Zeit stehen geblieben. Die Eisdielen und Restaurants erinnern ein wenig an die Lokale unserer Kindheit. Und ganz in der Nähe ist das wunderschöne Kloster Loccum, das zu einem kurzen Besuch einlädt. Am Steinhuder Meer kann man atemberaubende Sonnenuntergänge erleben, gepaart mit dem Schreien von Wildgänsen und klarer Landluft. Mein Tipp: eine Radtour um den See machen und an den versteckten Stegen picknicken!



## TIME OUT THIS IS WHERE STRESS TAKES A BREAK

Since Nikki Benett is very busy, her soul sometimes needs a short break. Then it's time to take in new scenery an unwind! Here, she reveals her personal favorite spots in the north of Germany...

### HAMBURG, ELBE BEACH ON BLANKENESE

The picturesque charm of the winding staircase district enchants me every time. Ancient thatched-roof cottages that are nestled along the slopes, captain's villas, quaint hidden cafes and fantastic farmers' gardens (that hold their own against English gardens) briefly let you forget that you're in the middle of Hamburg. Far from the bustling city and traffic noise, you find a new surprise hidden behind every staircase or small alley. The view of the Elbe and Elbe beach is magnificent! Here you can just let yourself drift and absorb northern German history on the side. My tip: the Ahrberg restaurant. Near the Elbe, the fish tastes twice as good! And Café Schuld, hidden on Süllberger Elbhang. With a breathtaking view, you get to enjoy the homemade waffles or cake in a small garden. Tastes like grandma made it!

### SYLT

I love Sylt without noise and the "posh set". I like spending a few days in the old Frisian village of Keitum, which seems like a painting, or letting myself relax in the Braderuper Heath on long walks with my dogs. The heather scent here is unique – and can be found nowhere else. Here you really slow down. Your eyes sweep across the vast landscape and Wadden Sea mudflats. Otherwise there's only silence. My tip: breakfast at the Nielsen coffee garden in Keitum. Maybe they don't have the best rolls on the island, but the most beautiful terrace. Here, you have a fantastic view across a garden with old trees and over the Wadden Sea towards List. Just wonderful!

### LAKE STEINHUDE

Lake Steinhude (only 20 minutes outside Hannover) isn't well-known, although it has a great sailing area and hugely impressive landscape. Poplar avenues and sunlit forests invite you to go biking and walking. Time seems to have stood still in the small village of Steinhude. The ice cream parlors and restaurants may remind you of places of your childhood. Right nearby is the stunning Loccum Abbey, which is perfect for a short visit. At Lake Steinhude, you get to witness breathtaking sunsets, paired with the cries of wild geese and clear country air. My tip: take a bike tour around the lake and have a picnic by the hidden jetties!

# WIRKSTOFF LEXIKON

DICTIONARY OF ACTIVE  
SUBSTANCES

Unsere wunderbaren Produkte sind eine einzigartige Kombination aus verschiedenen Wirkstoffen direkt aus der Natur. Wenn du genau wissen möchtest, was sie bewirken, dann legen wir dir unser Lexikon ans Herz. Hier findest du alle Informationen zu den Spilanthox-Wirkstoffen.

*Our wonderful products are a unique combination of various substances directly from nature. If you want to know exactly how they work, we recommend you check our glossary. Here you will find all the information about the active Spilanthox ingredients.*

## ACMELLA OLERACEA EXTRACT PARAKRESSE / PARACRESSE

Die Parakresse (Acmella Oleracea, auch als „Bio-Botox“ bekannt) enthält den Wirkstoff Spilanthol. Dieser sorgt für sofortige Mimik-Glättung\* und entspannte Gesichtszüge. Bei langfristiger Anwendung wird auch die Faltentiefe reduziert\*. Die Wirkung auf die Dermis ist allgemein bekannt und geschätzt. Beliebter Wirkstoff zur sichtbaren und schnellen Verminderung von Gesichtsfalten\*. Wunderbar zur Entspannung von Krähenfüßen, Stirnfalten oder Mundfältchen.

*Paracress (Acmella oleracea, also known as "organic Botox") contains the active substance spilanthol. It instantly smoothes expression lines\* and relaxes facial features. Long-term use also reduces the depth of wrinkles\*. Its effect on the dermis is generally known and appreciated. Popular substance for a visible and quick reduction of facial wrinkles\*. Excellent for relaxing crow's feet, forehead lines or lip lines.*

Enthalten in folgenden Produkten:  
Contained in the following products:

- Daily Aloe Skin Wash
- Good Morning Anti Wrinkle Moisturizer
- Extreme Night Repair
- Ultra Rich Eye-Lifting Fluid
- High-Potency Facelift Booster
- Direct Wrinkle Stop
- Facesplash Anti-Ageing „to go“
- Ultimate Pore Refining Gel
- Magic Touch Anti-Ageing BB Cream
- 2 in 1 Coffee Peeling & Mask



## ALCOHOL BIO ALKOHOL / ORGANIC ALCOHOL

Ist essenziell beim Lösen von natürlichen Wirkstoffkomplexen, hat adstringierende Wirkung, verkleinert Poren, schließt Wirkstoffe in der Haut ein, trocknet nicht aus.

*Essential for releasing natural active substance complexes, has an astringent effect, reduces pores, encloses active substances inside the skin, doesn't dry out.*

Enthalten in folgenden Produkten:  
Contained in the following products:

- Good Morning Anti Wrinkle Moisturizer
- Extreme Night Repair
- Ultra Rich Eye-Lifting Fluid
- High-Potency Facelift Booster
- Direct Wrinkle Stop
- Facesplash Anti-Ageing „to go“
- Ultimate Pore Refining Gel
- 2 in 1 Coffee Peeling & Mask



## ALOE BARBADENSIS LEAF JUICE ALOE VERA / ALOE VERA

Die echte Aloe gehört zu den Sukkulenten und wird heute weltweit kultiviert. Aloe spricht man eine optimal feuchtigkeitsspendende Funktion zu. Durch den Einsatz in der Creme wird die Haut mit Vitaminen versorgt. So dienen die enthaltenen Vitamine C und E der Haut beispielsweise als Radikalfänger. Reines Aloe-Gel wirkt nachweislich juckreizmindernd, kühlend, entzündungshemmend und feuchtigkeitsspendend. Erwähnenswert ist die antioxidative Wirkung der Echten Aloe. Das Blattgel hemmt Stoffe, die bei der Entstehung von Gewebedefekten eine Rolle spielen und stimuliert nachweislich die Collagenproduktion durch Stimulation der Makrophagen und Fibroblasten.

*True aloe is one of the succulents and is now cultivated worldwide. Aloe is said to have an optimal moisturizing function. When used in a cream, the skin is supplied with vitamins. The vitamins C and E it contains are used as free-radical scavengers for the skin, for example. Pure aloe gel is proven to reduce itching and has a cooling, anti-inflammatory and moisture-preserving effect. The antioxidant effect of true aloe is worth mentioning. The leaf gel inhibits substances that play a role in the creation of tissue defects and demonstrably boosts collagen production by stimulating macrophages and fibroblasts.*

Enthalten in folgenden Produkten:  
Contained in the following products:

- Daily Aloe Skin Wash
- Ultra Rich Eye-Lifting Fluid

## CARTHAMUS TINCTORIUS SEED OIL DISTELÖL / SAFFLOWER OIL

Das enthaltene Distelöl zeichnet sich durch seinen hohen Linolsäure-Gehalt aus. Es handelt sich dabei um ein leichtes, nicht fettendes Öl.

*This contains thistle oil, which has a high amount of linoleic acid. It is a light, non-greasy oil.*

Enthalten in folgenden Produkten:  
Contained in the following products:

- *Ultra Rich Eye-Lifting Fluid*

## CERA ALBA BIENENWACHS / BEESWAX

Schützt die Haut. Bildet einen Schutzfilm auf der Haut, der insbesondere trockener und gereizter Haut Linderung und Schutz gibt. Schützt die Haut vor Feuchtigkeitsverlust.

*Protects the skin. Forms a protective film on the skin that provides relief and protection particularly for dry and irritated skin. Protects the skin against loss of moisture.*

Enthalten in folgenden Produkten:  
Contained in the following products:

- *Extreme Night Repair*
- *Ultra Rich Eye-Lifting Fluid*
- *Magic Touch Anti-Ageing BB Cream*



## CITRUS AURANTIUM DLUCIS (ORANGE) PEEL OIL ORANGENÖL / ORANGE OIL

Orangenöl wirkt adstringierend (porenverkleinernd, zusammenziehend) und kräftigt die Haut. Duftet köstlich nach Orange. Stimuliert das limbische System im Gehirn und pusht so Glückshormone.

*Orange oil has an astringent effect (reduces pores, tightens) and strengthens the skin. Has a delicious orange fragrance. Stimulates the limbic system in the brain and thus boosts endorphins.*

Enthalten in folgenden Produkten:  
Contained in the following products:

- *Daily Aloe Skin Wash*
- *Delivery System Cleanser*
- *Facesplash Anti-Ageing „to go“*
- *2 in 1 Coffee Peeling & Mask*

## CITRUS GRANDIS (GRAPEFRUIT) PEEL OIL GRAPEFRUITÖL (PORENVERKLEINERND) / GRAPEFRUIT OIL (PORE REDUCING)

Grapefruitöl wirkt adstringierend (porenverkleinernd, zusammenziehend) und kräftigt die Haut. Duftet zitrisch frisch nach Grapefruit. Studienergebnissen zufolge wirken Frauen bis zu 5 Jahre jünger auf ihr Gegenüber, wenn sie leicht nach Grapefruit duften.

*Grapefruit oil has an astringent effect (reduces pores, tightens) and strengthens the skin. Has a fresh, citrusy grapefruit scent. According to study results, women appear up to five years younger to their conversation partners when they smell slightly of grapefruit.*

Enthalten in folgenden Produkten:  
Contained in the following products:

- *Daily Aloe Skin Wash*
- *Delivery System Cleanser*
- *Facesplash Anti-Ageing „to go“*

## COFFEINE KOFFEIN / COFFEINE

Koffein ist nicht nur in Form der bekannten Tasse Kaffee ein Wachmacher, sondern auch in Form von Kosmetik-Produkten. Koffein hilft, die Haut zu straffen und die Durchblutung zu fördern; dazu ist Koffein-Kosmetik ein Gute-Laune-Macher, steigert das Wohlbefinden und sorgt für frische Energie.

*Caffeine provides alertness not just in the well-known form of a cup of coffee but also in cosmetic products. Caffeine helps firm the skin and promote blood circulation; caffeine cosmetics also create a good mood, increase well-being and provide fresh energy.*

Enthalten in folgenden Produkten:  
Contained in the following products:

- *2 in 1 Coffee Peeling & Mask*

## CYMBOPOGON FLEXOUSUS (HERB) OIL ZITRONENGRASÖL (NATÜRLICHER DUFTSTOFF) / LEMONGRASS OIL (NATURAL FRAGRANCE)

Natürlicher Duftstoff – verringert oder hemmt einen unerwünschten Eigengeruch.

*Natural fragrance – reduces or inhibits unwanted inherent odor.*

Enthalten in folgenden Produkten:  
Contained in the following products:

- *Daily Aloe Skin Wash*
- *Delivery System Cleanser*
- *Facesplash Anti-Ageing „to go“*

## COFFEA ARABICA (COFFEE) SEED POWDER KAFFEEPULVER / COFFEE POWDER

Das Kaffeepulver sorgt für einen sanften Peelingeffekt. Außerdem hilft Koffein, die Haut zu straffen, die Durchblutung zu fördern und Schwellungen zu mindern.

*Coffee powder provides a gentle peeling effect. Caffeine also helps firm the skin, promotes blood circulation and reduces swelling.*

Enthalten in folgenden Produkten:  
Contained in the following products:

- *2 in 1 Coffee Peeling & Mask*



## DISODIUM COCOYL GLUTAMATE TENSID (REINIGEND) / SURFACTANT (CLEANSING)

Mildes Tensid (pflanzlich) mit sehr gutem Reinigungsvermögen und Schaumleistung. Es eignet sich auch zur Reinigung empfindlicher Haut. Es wird aus Pflanzenölen gewonnen und ist gut biologisch abbaubar.

*Mild surfactant (plant-based) with excellent cleansing and foaming properties. It is also suitable for cleansing sensitive skin. It is derived from plant oils and easily biodegradable.*

Enthalten in folgenden Produkten:  
Contained in the following products:

- *Delivery System Cleanser*



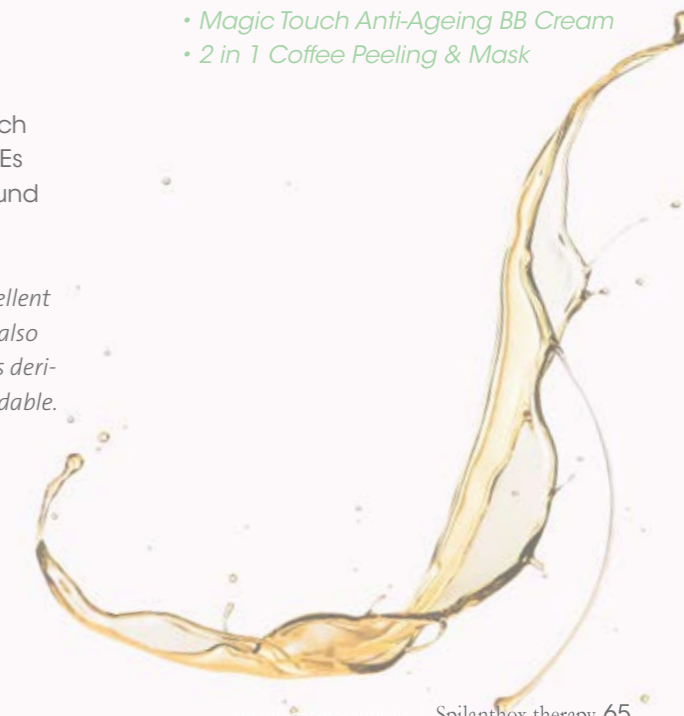
## GLYCERIN GLYCERIN (FEUCHTIGKEITSSPENDEND) / GLYCERINE (MOISTURIZING)

Sehr guter Feuchtigkeitsspender, der hervorragend von der Haut vertragen wird (pflanzlich).

*Excellent moisturizer which is extremely well tolerated by the skin (plant-based).*

Enthalten in folgenden Produkten:  
Contained in the following products:

- *Daily Aloe Skin Wash*
- *Delivery System Cleanser*
- *Good Morning Anti Wrinkle Moisturizer*
- *Extreme Night Repair*
- *Ultra Rich Eye-Lifting Fluid*
- *High-Potency Facelift Booster*
- *Direct Wrinkle Stop*
- *Ultimate Pore Refining Gel*
- *Magic Touch Anti-Ageing BB Cream*
- *2 in 1 Coffee Peeling & Mask*





**LACTIC ACID**  
**MILCHSÄURE (PH-WERT-REGULIEREND, FEUCHTIGKEITSSPENDEND, LÖST VERHORNUNGEN) / LACTIC ACID (PH-REGULATING, MOISTURISING, DISSOLVES CORNIFICATIONS)**

Milchsäure löst sanft Verhornungen und spendet der Haut Feuchtigkeit. Milchsäure reguliert den pH-Wert der Haut und hat eine leicht antibakterielle Wirkung.

*Lactic acid gently removes cornified layers and moisturizes the skin. Lactic acid regulates the skin's pH level and has a slightly anti-bacterial effect.*

Enthalten in folgenden Produkten:  
 Contained in the following products:

- *Delivery System Cleanser*
- *Good Morning Anti Wrinkle Moisturizer*
- *Extreme Night Repair*
- *Ultra Rich Eye-Lifting Fluid*
- *Magic Touch Anti-Ageing BB Cream*
- *2 in 1 Coffee Peeling & Mask*

# H

**HELIANTHUS ANNUUS (SUNFLOWER) SEED OIL SONNENBLUMENÖL (ZELLSCHÜTZEND) / SUNFLOWER OIL (CELL PROTECTING)**

Sonnenblumenöl ist reich an Linolsäure und ungesättigten Fettsäuren. Sehr gut für die Haut ist auch das zellschützende, antioxidative  $\alpha$ -Tocopherol. Das Öl zieht gut in die Haut ein und hinterlässt ein angenehmes Hautgefühl.

*Sunflower seed oil is high in linoleic acid and unsaturated fatty acids. The cell-protecting, antioxidant -tocopherol is also very good for the skin. The oil is easily absorbed by the skin and results in a pleasant skin sensation.*

Enthalten in folgenden Produkten:  
 Contained in the following products:

- *Good Morning Anti Wrinkle Moisturizer*
- *Extreme Night Repair*
- *Ultra Rich Eye-Lifting Fluid*
- *Magic Touch Anti-Ageing BB Cream*
- *2 in 1 Coffee Peeling & Mask*

**LACTOBACILLUS / RYE FLOUR / FERMENT FERMENTIERTER ROGGEN (VITAMINBOMBE, ENZYMATISCHES PEE-LING) / FERMENTED RYE (VITAMIN BOMB, ENZYMATIC PEELING)**

Hat einen natürlichen, sanften enzymatischen Peeling-Effekt (Enzympeeling) und wirkt aufpolsternd. Reich an bioverfügbaren Wirkstoffen wie Milch-, Apfel- und Essigsäure, die ebenfalls wie ein enzymatisches Peeling wirken. Weiterhin sind 6 von 8 essenziellen Aminosäuren (Eiweiße) enthalten, die als Radikalfänger wirken und Feuchtigkeit in der Haut binden. Vitamin B5, auch Pantothen-säure, beruhigt die Haut und fördert ihre Regeneration, und Vitamin B3 stabilisiert die Hautbarriere und unterstützt die Faltenreduzierung. Polysaccharide (Zucker mit seiner feuchtigkeitsbindenden Wirkung), Biotin sowie Mineralien und Spurenelemente ergänzen die guten Eigenschaften des fermentierten Roggenextrakts.

*Has a natural, gentle enzymatic peeling effect (enzyme peeling) and plumps up the skin. Rich in bioavailable active substances such as lactic, malic and acetic acid, which also act like an enzymatic peeling. It also contains six out of eight essential amino acids (proteins), which act as free-radical scavengers and bind moisture in the skin. Vitamin B5, also called pantothenic acid, soothes the skin and boosts its regeneration while vitamin B3 supports the skin barrier and helps reduce wrinkles. Polysaccharides (sugar with its moisture-binding effect), biotin as well as minerals and trace elements supplement the positive properties of fermented rye extract.*

Enthalten in folgenden Produkten:  
 Contained in the following products:

- *Delivery System Cleanser*

# L

**LIMONENE, CITRONEL-LOL, GERANIOL NATÜRLICHE DUFTSTOFFE (Z. B. AUS LAVENDEL, ZITRONE ETC.) / NATURAL FRAGRANCES (E.G. FROM LAVENDER, LEMON ETC.)**

Sorgen für guten Duft, sind natürlich und naturkosmetikkonform, nicht synthetisch.

*Add a pleasant scent, are natural and conform to natural cosmetics standards, non-synthetic.*

Enthalten in folgenden Produkten:  
 Contained in the following products:

- *Daily Aloe Skin Wash*
- *Delivery System Cleanser*
- *Good Morning Anti Wrinkle Moisturizer*
- *Extreme Night Repair*
- *High-Potency Facelift Booster*
- *Direct Wrinkle Stop*
- *Facesplash Anti-Ageing „to go“*
- *Magic Touch Anti-Ageing BB Cream*
- *2 in 1 Coffee Peeling & Mask*



# M

**MAGNESIUM STEARATE MAGNESIUM (FEUCHTIGKEITSSPENDEND) / MAGNESIUM (MOISTURIZING)**

Spendet der Haut Feuchtigkeit.

*Moisturizes the skin.*

Enthalten in folgenden Produkten:  
 Contained in the following products:

- *Extreme Night Repair*
- *Ultra Rich Eye-Lifting Fluid*
- *Magic Touch Anti-Ageing BB Cream*



# O

**OLEA EUROPEA (OLIVE) FRUIT OIL OLIVENÖL (GLÄTTEND, ENTZÜN-DUNGSHEMMEND, SPENDET FEUCHTIGKEIT) / OLIVE OIL (SMOOTHING, ANTI-INFLAMMATORY, MOISTURIZING)**

Olivenöl macht die Haut glatt und geschmeidig. Insbesondere trockene, raue und schuppige Haut wird wieder samtig und gepflegt. Es hat eine entzündungshemmende und durchblutungsfördernde Wirkung. Reich an Ölsäure spendet es Feuchtigkeit und schützt die Haut.

*Olive oil makes skin smooth and supple. Dry, rough and flaky skin, in particular, becomes velvety and nourished again. It has an anti-inflammatory effect that also boosts the blood circulation. Rich in oleic acid, it provides moisture and protects the skin.*

Enthalten in folgenden Produkten:  
 Contained in the following products:

- *Good Morning Anti Wrinkle Moisturizer*



**3-O-ETHYL ASCORBIC ACID**  
**VITAMIN C (ESSENZIELL ZUR KOLLAGENBILDUNG, STRAFFT, ERFRISCHT DEN TEINT) / VITAMIN C (ESSENTIAL FOR COLLAGEN FORMATION, TIGHTENS, REFRESHES THE COMPLEXION)**

Wirkung. Die Haut wird elastischer durch die Aktivierung der Kollagensynthese. Vitamin C ist essenziell, um neues Kollagen zu bilden. Sorgt auch für ein frischeres Aussehen.

*Effect. The skin becomes more elastic thanks to the activation of collagen synthesis. Vitamin C is essential to form new collagen. It also makes the skin appear fresher. acid, it provides moisture and protects the skin.*

Enthalten in folgenden Produkten:  
 Contained in the following products:

- High-Potency Facelift Booster

# P

en, darunter Kalium, Magnesium und Kalzium. Auch sie erfüllen wichtige Funktionen, indem sie unter anderem die Zellwände stabilisieren, das Hautbild glätten und kleinere Entzündungen in Schach halten.

*Almond oil penetrates even into deeper layers of the skin and, with a proportion of 90%, is very rich in mono- and di-unsaturated fatty acids. Vitamin E in almond oil protects against free radicals and premature skin aging. It ensures that enough moisture is retained in the skin. With long-term use, the skin can build up a very stable resilience towards infections. Very well tolerated by the skin.*

*As supporting vitamins, the vitamins from the B family also provide indispensable services. They assist in the absorption of other vitamins in almond oil, for example significantly increasing the effect of vitamin E. Almond oil ultimately also contains an entire range of minerals, including potassium, magnesium and calcium. They too fulfill important functions, for example by stabilizing the cell walls, smoothing the complexion and keeping minor inflammations in check.*

Enthalten in folgenden Produkten:  
 Contained in the following products:

- Daily Aloe Skin Wash
- Extreme Night Repair
- Magic Touch Anti-Ageing BB Cream
- 2 in 1 Coffee Peeling & Mask

**PRUNUS AMYGDALUS DULCIS (SWEET ALMOND) OIL**  
**MANDELÖL (FREIE-RADIKALE-FÄNGER, FEUCHTIGKEITSSPENDEND) / ALMOND OIL (FREE RADICAL SCAVENGER, MOISTURIZING)**

Mandelöl dringt auch in tiefere Hautschichten vor und ist mit einem Anteil von 90 % sehr reich an ein- und zweifach ungesättigten Fettsäuren. Das Vitamin E im Mandelöl schützt vor freien Radikalen und vorzeitiger Hautalterung. Sorgt dafür, dass ausreichend Feuchtigkeit in der Haut verbleibt. Bei langfristiger Anwendung kann die Haut eine sehr stabile Widerstandsfähigkeit gegenüber Infektionen aufbauen. Sehr gut hautverträglich. Als Begleit-Vitamine leisten Vitamine aus der B-Familie ebenfalls unverzichtbare Dienste. Sie unterstützen die Aufnahme der anderen Vitamine aus dem Mandelöl, sodass beispielsweise die Wirkung von Vitamin E deutlich verstärkt wirkt. Letztendlich enthält Mandelöl auch noch eine ganze Reihe an Minerali-



**PRUNUS ARMENIACA (APRICOT) SEED POWDER**  
**PEELINGKÖRNER / PEELING GRAINS**

Die Aprikosen-Peelingkörner werden aus der Schale des Aprikosenkerns gewonnen. Der Aprikosenbaum stammt vermutlich ursprünglich aus China und gelangte zur Römerzeit nach Italien. Heute wird er im Mittelmeerraum, in der Türkei, in Osteuropa sowie in den USA, Kanada, Südafrika, Australien und Neuseeland kultiviert.

*The apricot peel grains are derived from the shell of the apricot pit. The apricot tree probably originated in China and arrived in Italy in Roman times. Today it is cultivated in the Mediterranean region, in Turkey, Eastern Europe and the USA, Canada, South Africa, Australia and New Zealand.*

Enthalten in folgenden Produkten:  
 Contained in the following products:

- 2 in 1 Coffee Peeling & Mask

# S

**SIMMONDSIA CHINENSIS (JOJOBA)**  
**JOJOBAÖL / JOJOBA OIL**

Langkettige Hyaluronsäure: Bindet sehr gut die Feuchtigkeit. Langkettige Hyaluronsäure dringt nur in die oberste Hautschicht und bildet einen elastischen Film auf der Haut, der die Feuchtigkeit in der Haut bewahrt und sie so glatter und praller wirken lässt. Kurzkettige Hyaluronsäure: Exzellenter Feuchtigkeitsbinder, der aufgrund seiner geringen Größe (Molekulardichte) in die Haut eindringt und für eine optimale Durchfeuchtung sorgt, Feuchtigkeit bindet, somit die Elastizität der Haut verbessert und von innen aufpolstert. Weiterhin ist Hyaluron ein Radikalfänger und schützt die Haut vor schädlichen Umwelteinflüssen.

*Long-chain hyaluronic acid: Binds moisture very well. Long-chain hyaluronic acid only penetrates the top layer of the skin and forms an elastic film on the skin that preserves the moisture in the skin, making it appear smoother and plumper. Short-chain hyaluronic acid: Excellent moisture-binding agent whose small size (molecular density) enables it to penetrate the skin and ensure optimal moisturization, bind the moisture and thus improve the skin's elasticity and plump it up from the inside. Hyaluron is also a free-radical scavenger and protects the skin against damaging environmental influences.*

Enthalten in folgenden Produkten:  
 Contained in the following products:

- Ultra Rich Eye-Lifting Fluid

**SODIUM HYALURONATE LANGKETTIGE HYALURONSÄURE (FEUCHTIGKEITSBINDEND, AUFPOLSTERND) - KURZKETTIGE HYALURONSÄURE (DRINGT IN DIE HAUT EIN, POLSTERT VON INNEN AUF, BINDET FEUCHTIGKEIT) / LONG-CHAIN HYALURONIC ACID (MOISTURE-BINDING, CUSHIONING) - SHORT-CHAIN HYALURONIC ACID (PENETRATES THE SKIN, CUSHIONS FROM THE INSIDE, BINDS MOISTURE)**

Langkettige Hyaluronsäure: Bindet sehr gut die Feuchtigkeit. Langkettige Hyaluronsäure dringt nur in die oberste Hautschicht und bildet einen elastischen Film auf der Haut, der die Feuchtigkeit in der Haut bewahrt und sie so glatter und praller wirken lässt.

Kurzkettige Hyaluronsäure: Exzellenter Feuchtigkeitsbinder, der aufgrund seiner geringen Größe (Molekulardichte) in die Haut eindringt und für eine optimale Durchfeuchtung sorgt, Feuchtigkeit bindet, somit die Elastizität der Haut verbessert und von innen aufpolstert. Weiterhin ist Hyaluron ein Radikalfänger und schützt die Haut vor schädlichen Umwelteinflüssen.

*Long-chain hyaluronic acid: Binds moisture very well. Long-chain hyaluronic acid only penetrates the top layer of the skin and forms an elastic film on the skin that preserves the moisture in the skin, making it appear smoother and plumper.*

*Short-chain hyaluronic acid: Excellent moisture-binding agent whose small size (molecular density) enables it to penetrate the skin and ensure optimal moisturization, bind the moisture and thus improve the skin's elasticity and plump it up from the inside. Hyaluron is also a free-radical scavenger and protects the skin against damaging environmental influences.*

Enthalten in folgenden Produkten:  
 Contained in the following products:

- Delivery System Cleanser
- Good Morning Anti Wrinkle Moisturizer
- Extreme Night Repair
- Ultra Rich Eye-Lifting Fluid
- High-Potency Facelift Booster
- Direct Wrinkle Stop
- Facesplash Anti-Ageing „to go“
- Ultimate Pore Refining Gel
- Magic Touch Anti-Ageing BB Cream

**SPILANTHES OLERACEA**  
PFLANZLICHER WIRKSTOFF (SO-FORTIGE MIMIK-GLÄTTUNG UND FALTENTIEFENREDUKTION) / SUN-FLOWER OIL (CELL PROTECTING) / HERBAL ACTIVE INGREDIENT (IMMEDIATE MIMIC SMOOTHING AND WRINKLE DEPTH REDUCTION)

Siehe Wirkstoff Acemella Oleracea Extract

See active substance Acemella oleracea extract

Enthalten in folgenden Produkten:  
Contained in the following products:

- Daily Aloe Skin Wash
- Good Morning Anti Wrinkle Moisturizer
- Extreme Night Repair
- Ultra Rich Eye-Lifting Fluid
- High-Potency Facelift Booster
- Direct Wrinkle Stop
- Facesplash Anti-Ageing „to go“
- Ultimate Pore Refining Gel
- Magic Touch Anti-Ageing BB Cream
- 2 in 1 Coffee Peeling & Mask



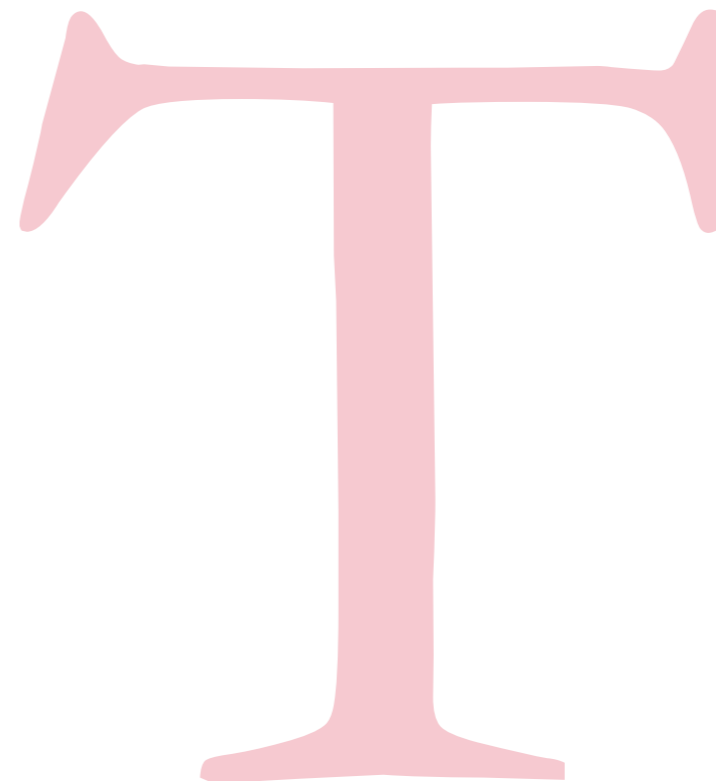
**SQUALANE**  
PFLANZLICHES SQUALAN (RÜCK-FETTEND, BEWAHRT VOR FEUCHTIGKEITSVERLUST) / VEGETABLE SQUALANE (REFAT-TING, PREVENTS LOSS OF MOIS-TURE)

Phyto-Squalan sorgt für ein weiches, seidiges Hautgefühl und zieht gut ein. Das aus Pflanzen gewonnene Squalan hat gute rückfettende Eigenschaften. Es bewahrt die Haut vor Feuchtigkeitsverlust und verhindert die Oxidation „hauteigener Fette“.

*Phytosqualane provides a soft, silky feeling on the skin and is easily absorbed. Squalane derived from plants has replenishing properties. It protects the skin against moisture loss and prevents the oxidation of the "skin's own lipids".*

Enthalten in folgenden Produkten:  
Contained in the following products:

- Extreme Night Repair
- Magic Touch Anti-Ageing BB Cream



**TOCOPHEROL**  
VITAMIN E SCHÜTZT VOR FREIEN RADIKALEN, STRAFFT, WIRKT GEGEN FALTEN / VITAMIN E PROTECTS AGAINST FREE RADICALS, TIGHTENS, ACTS AGAINST WRINKLES

Vitamin E kann vom Körper nicht selbst produziert werden und hat eine antioxidative Wirkung. Ein Antioxidans hat die Aufgabe, freie Radikale auszuschalten und auf diese Weise die Zellen zu schützen. Der Zellschutz ist die Aufgabe der Antioxidantien.

Vitamin E hilft, die Haut zu straffen, schenkt ein frisches, jüngeres Aussehen. Vitamin E erhöht den Gehalt an Kollagen in der Haut. Kleine Wunden können schneller heilen, da sich rasch neue Zellen bilden können, ohne dass sie von freien Radikalen angegriffen werden.

Vitamin E sorgt für eine bessere Hautoberfläche, steigert den Feuchtigkeitsgehalt der Haut und verfügt über sehr gute Anti-Ageing-Eigenschaften.

*Vitamin E can't be produced by the body on its own and has an antioxidant effect. The function of an antioxidant is to eliminate free radicals and thus protect the cells. Cell protection is the task of the antioxidants. Vitamin E helps firm the skin and gives it a fresh, younger appearance. Vitamin E increases the skin's collagen levels. Small wounds can heal more quickly, since new cells can be formed rapidly without being attacked by free radicals. Vitamin E improves the skin surface, increases its moisture content and has excellent anti-aging properties.*

Enthalten in folgenden Produkten:  
Contained in the following products:

- Good Morning Anti Wrinkle Moisturizer
- Extreme Night Repair
- Ultra Rich Eye-Lifting Fluid
- Magic Touch Anti-Ageing BB Cream
- 2 in 1 Coffee Peeling & Mask

\*Dermatest Studie 2018, getestet wurden Kurz- & Langzeitwirkungen der Produktserie  
\*Dermatest study in 2018, short- and long-term effects of the product line were tested



**VITIS VINIFERA (GRAPE)**  
SEED OIL  
TRAUBENKERNÖL (SCHÜTZT VOR FREIEN RADIKALEN, SEHR REICH-HALTIGER FEUCHTIGKEITSGEBER) / GRAPE SEED OIL (PROTECTS AGAINST FREE RADICALS, VERY RICH MOISTURIZER)

Reich an Polyphenolen und Tocopherolen (Vitamin E) hat es eine hervorragende antioxidative Wirkung, wirkt schützend auf die Zellen und verzögert somit vorzeitige Hautalterung. Traubenkernöl zieht sehr gut in die Haut ein und macht sie so seidig zart und geschmeidig.

Das Öl wirkt gegen unerwünschte Verhornungen, indem es die Produktion der Talgdrüsen in Balance hält. Traubenkernöl zieht sehr gut ein, ohne einen Fettfilm zu hinterlassen. Traubenkernöl ist generell für alle Hauttypen geeignet. Eine unreine, reife und trockene Haut profitiert jedoch ganz besonders von der Anwendung.

*Rich in polyphenols and tocopherols (vitamin E), it has an excellent antioxidant effect, protects the cells and thus delays premature skin aging. The skin absorbs grape seed oil very well and becomes silky soft and smooth. The oil counteracts undesired cornification by keeping the production of the sebum glands in check. Grape seed oil penetrates the skin very quickly without leaving a greasy film. Grape seed oil is generally suitable for all skin types. It is especially beneficial for blemished, mature and dry skin.*

Enthalten in folgenden Produkten:  
Contained in the following products:

- Extreme Night Repair
- Ultra Rich Eye-Lifting Fluid
- Magic Touch Anti-Ageing BB Cream

„Wenn du glücklich mit dir bist,  
ist es deine Haut auch.“

*“When you’re joyous inside,  
it shows on the outside.”*

Nikki Benett

# IMPRESSUM / IMPRINT

DU HAST FRAGEN AN UNS? KEIN PROBLEM! /  
DO YOU HAVE ANY QUESTIONS? WE ARE HAPPY TO HELP!

Kontakt / *contact:*  
**NB Green Cosmetics GmbH**  
(Nikki Benett Green Group)

+49 40 181 98 628

mail: [info@nb-greengroup.com](mailto:info@nb-greengroup.com)  
web: [www.nb-greengroup.com](http://www.nb-greengroup.com)

Registereintrag / *register entry:*  
Eintragung im Handelsregister Hamburg, Nr. HRB145735

Umsatzsteuer-ID / *value added tax id:*  
Umsatzsteuer-Identifikationsnummer gemäß §27 a Umsatzsteuergesetz:  
DE312004046

Verantwortlich für den Inhalt nach § 55 Abs. 2 RStV:  
NB Green Cosmetics GmbH  
Geschäftsführer: Stefan Flinspach

*Responsible for content according to § 55 paragraph 2 RStV:*  
*NB Green Cosmetics GmbH*  
*Chief executive officer: Stefan Flinspach*

Realisierung / *realization:*  
IN Verlag GmbH & Co. KG  
Gänsemarkt 21- 23  
20354 Hamburg

#### Haftung für Inhalte

Die Inhalte unserer Seiten wurden mit größter Sorgfalt erstellt. Für die Richtigkeit, Vollständigkeit und Aktualität der Inhalte können wir jedoch keine Gewähr übernehmen. Als Diensteanbieter sind wir gemäß § 7 Abs.1 TMG für eigene Inhalte auf diesen Seiten nach den allgemeinen Gesetzen verantwortlich. Nach §§ 8 bis 10 TMG sind wir als Diensteanbieter jedoch nicht verpflichtet, übermittelte oder gespeicherte fremde Informationen zu überwachen oder nach Umständen zu forschen, die auf eine rechtswidrige Tätigkeit hinweisen. Verpflichtungen zur Entfernung oder Sperrung der Nutzung von Informationen nach den allgemeinen Gesetzen bleiben hiervon unberührt. Eine diesbezügliche Haftung ist jedoch erst ab dem Zeitpunkt der Kenntnis einer konkreten Rechtsverletzung möglich. Bei Bekanntwerden von entsprechenden Rechtsverletzungen werden wir diese Inhalte umgehend entfernen.

#### Haftung für Links

Unser Angebot enthält Links zu externen Webseiten Dritter, auf deren Inhalte wir keinen Einfluss haben. Deshalb können wir für diese fremden Inhalte auch keine Gewähr übernehmen. Für die Inhalte der verlinkten Seiten ist stets der jeweilige Anbieter oder Betreiber der Seiten verantwortlich. Die verlinkten Seiten wurden zum Zeitpunkt der Verlinkung auf mögliche Rechtsverstöße überprüft. Rechtswidrige Inhalte waren zum Zeitpunkt der Verlinkung nicht erkennbar. Eine permanente inhaltliche Kontrolle der verlinkten Seiten ist jedoch ohne konkrete Anhaltspunkte einer Rechtsverletzung nicht zumutbar. Bei Bekanntwerden von Rechtsverletzungen werden wir derartige Links umgehend entfernen.

#### Urheberrecht

Die durch die Seitenbetreiber erstellten Inhalte und Werke auf diesen Seiten unterliegen dem deutschen Urheberrecht. Die Vervielfältigung, Bearbeitung, Verbreitung und jede Art der Verwertung außerhalb der Grenzen des Urheberrechtes bedürfen der schriftlichen Zustimmung des jeweiligen Autors bzw. Erstellers. Downloads und Kopien dieser Seite sind nur für den privaten, nicht kommerziellen Gebrauch gestattet. Soweit die Inhalte auf dieser Seite nicht vom Betreiber erstellt wurden, werden die Urheberrechte Dritter beachtet. Insbesondere werden Inhalte Dritter als solche gekennzeichnet. Sollten Sie trotzdem auf eine Urheberrechtsverletzung aufmerksam werden, bitten wir um einen entsprechenden Hinweis. Bei Bekanntwerden von Rechtsverletzungen werden wir derartige Inhalte umgehend entfernen.





## Spilanthox therapy

---

organic cosmeceuticals

[www.nb-greengroup.com](http://www.nb-greengroup.com)